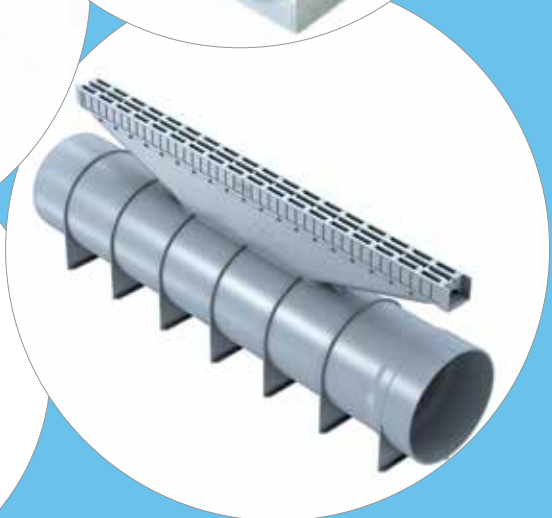




# odem

FONTANERÍA





# FONTANERÍA

CANALETAS Y  
SUMIDEROS DE DUCHA | 2-12

SUELO Y DRENAJE | 14-57

TECHO Y CUBIERTAS | 58-75

AIREACIÓN | 76-92



TARIFA  
CANALETAS  
SUMIDEROS DE DUCHA



TARIFA  
SUELO Y DRENAJE



TARIFA  
TECHO Y CUBIERTAS



TARIFA  
AIREACIÓN

# CANALETAS DE DUCHA CON REJILLA INOX

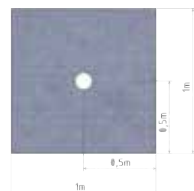


Ideal para la realización de baños refinados, donde la rejilla queda nivelada con el suelo.

**Material:**  
Cuerpo sifonado  
Adaptador y filtro ABS  
Canal y tapa en acero inoxidable AISI 304



Empaquetado individual



Medida de tela



FICHA TÉCNICA



Incluye llave para quitar rejilla



Filtro extraíble



Salida Ø40

## CANALETA DE DUCHA CON REJILLA INOX

### DESCRIPCIÓN / PRODUCT ORDER DATA SHEET

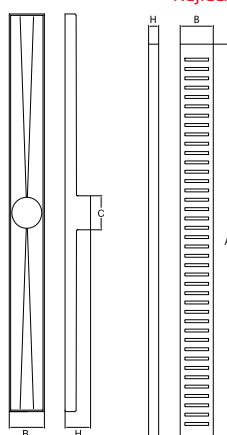
COD.	MOD.	●	☐	☑
CN45-01KIT	Canaleta de ducha 45cm con tela	●	1	140
CN55-01KIT	Canaleta de ducha 55cm con tela	●	1	140
CN65-01KIT	Canaleta de ducha 65cm con tela	●	1	80
CN75-01KIT	Canaleta de ducha 75cm con tela	●	1	88
CN85-01KIT	Canaleta de ducha 85cm con tela	●	1	90
CN95-01KIT	Canaleta de ducha 95cm con tela	●	1	80

### FICHA TÉCNICA DEL PRODUCTO

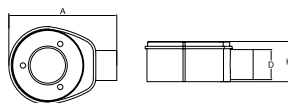
MOD.	A*	B*	C*	D*	H*
Rejilla 45cm	452	46	33	4	14
Rejilla 55cm	552	46	33	4	14
Rejilla 65cm	652	46	33	4	14
Rejilla 75cm	752	46	33	4	14
Rejilla 85cm	852	46	33	4	14
Rejilla 95cm	952	46	33	4	14
Canaleta 45cm	456	52	50	--	48
Canaleta 55cm	556	52	50	--	48
Canaleta 65cm	656	52	50	--	48
Canaleta 75cm	756	52	50	--	48
Canaleta 85cm	856	52	50	--	48
Canaleta 95cm	956	52	50	--	48
Cuerpo sifonado	180	--	--	40	60

\*MEDIDA EN MILIMETROS

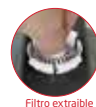
### CANALETA REJILLA



### CUERPO SIFONADO



# CANALETAS DE DUCHA TAPA PLANA | TAPA RELLENABLE



Filtro extraíble



Salida Ø40

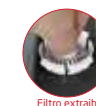


FICHA TÉCNICA

## CANALETA DE DUCHA CON TAPA PLANA INOX

### DESCRIPCIÓN / PRODUCT ORDER DATA SHEET

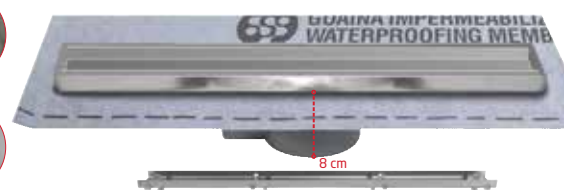
COD.	MOD.	●	☐	☑
CN45-01KITS	Canaleta de ducha 45cm con tela	●	1	140
CN55-01KITS	Canaleta de ducha 55cm con tela	●	1	140
CN65-01KITS	Canaleta de ducha 65cm con tela	●	1	88
CN75-01KITS	Canaleta de ducha 75cm con tela	●	1	80
CN85-01KITS	Canaleta de ducha 85cm con tela	●	1	90
CN95-01KITS	Canaleta de ducha 95cm con tela	●	1	80



Filtro extraíble



Salida Ø40



FICHA TÉCNICA

## CANALETA DE DUCHA CON TAPA RELLENABLE INOX

### DESCRIPCIÓN / PRODUCT ORDER DATA SHEET

COD.	MOD.	●	☐	☑
CN45-01KITP	Canaleta de ducha 45cm con tela	●	1	140
CN55-01KITP	Canaleta de ducha 55cm con tela	●	1	140
CN65-01KITP	Canaleta de ducha 65cm con tela	●	1	88
CN75-01KITP	Canaleta de ducha 75cm con tela	●	1	80
CN85-01KITP	Canaleta de ducha 85cm con tela	●	1	90
CN95-01KITP	Canaleta de ducha 95cm con tela	●	1	80

### FICHA TÉCNICA DEL PRODUCTO

MOD.	A*	B*	C*	D*	H*
Rejilla 45cm	450	41	46	15	12
Rejilla 55cm	550	41	46	15	12
Rejilla 65cm	650	41	46	15	12
Rejilla 75cm	750	41	46	15	12
Rejilla 85cm	850	41	46	15	12
Rejilla 95cm	950	41	46	15	12
Canaleta 45cm	456	52	50	--	48
Canaleta 55cm	556	52	50	--	48
Canaleta 65cm	656	52	50	--	48
Canaleta 75cm	756	52	50	--	48
Canaleta 85cm	856	52	50	--	48
Canaleta 95cm	956	52	50	--	48
Cuerpo sifonado	180	--	--	40	60

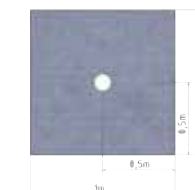
\*MEDIDA EN MILIMETROS

Ideal para la realización de baños refinados, con una tapa en inox a nivel del suelo.

**Material:**  
Cuerpo sifonado  
Adaptador y filtro ABS  
Canal y tapa en acero inoxidable AISI 304

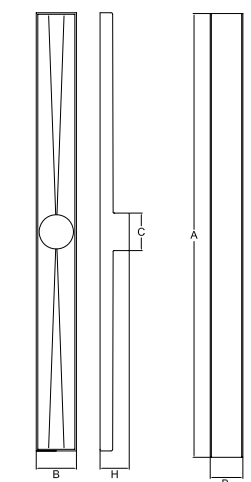


Empaquetado individual

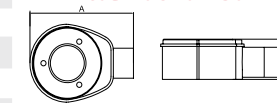


Medida de tela

### CANALETA TAPA



### CUERPO SIFONADO



# CANALETAS DE DUCHA UPDRAIN



SA60640Q  
SA60660Q  
SA60680Q



SA60640P  
SA60660P  
SA60680P

Sifón de ABS orientable 360°, 2 soportes de ABS para ajuste de altura y fijación de la canaleta. Contiene llave de acceso para limpieza de la canaleta, membrana impermeable con pegatina. Rejilla es ajustable en altura.

**Material:**  
**Rejilla:** Acero inox. AISI 304  
**Canal:** ABS  
**Filtro de pelo:**  
**Marco:** Inox



FICHA TÉCNICA



## CANALETA DE DUCHA UPDRAIN CON REJILLA INOX

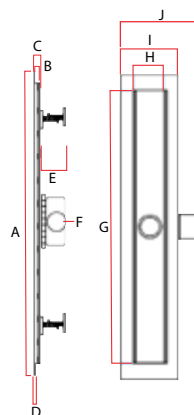
DESCRIPCIÓN / PRODUCT ORDER DATA SHEET

COD.	MOD.	Medidas	
SA60640Q	Canaleta de ducha UPDRAIN con rejilla cuadriculada	40cm	1
SA60660Q	Canaleta de ducha UPDRAIN con rejilla cuadriculada	60cm	1
SA60680Q	Canaleta de ducha UPDRAIN con rejilla cuadriculada	80cm	1
SA60640P	Canaleta de ducha UPDRAIN con rejilla Inox Onda	40cm	1
SA60660P	Canaleta de ducha UPDRAIN con rejilla Inox Onda	60cm	1
SA60680P	Canaleta de ducha UPDRAIN con rejilla Inox Onda	80cm	1

FICHA TÉCNICA DEL PRODUCTO

MOD.	A*	C*	D*	E*	F*	G*	H*	I*	J*
Canaleta UPDRAIN	45	1,3	0,25	7	Ø50	40	6,75	12,45	16,5
Canaleta UPDRAIN	65,5	1,3	0,25	7	Ø50	60	6,75	12,45	16,5
Canaleta UPDRAIN	84,5	1,3	0,25	7	Ø50	80	6,75	12,45	16,5

\*MEDIDA EN CENTÍMETROS



# CANALETAS DE DUCHA EASY



SA51050L



SA51050P



SA51050L



SA51050P

Dos soportes de ABS para ajuste de altura y fijación de la canaleta. Incluye llave de acceso para limpieza de la canaleta.

**Material:**  
**Rejilla:** Acero inox. AISI 304  
**Canal y Marco:** ABS



FICHA TÉCNICA

## CANALETA DE DUCHA EASY CON REJILLA INOX

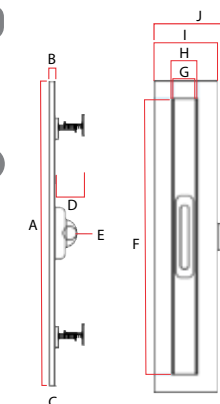
DESCRIPCIÓN / PRODUCT ORDER DATA SHEET

COD.	MOD.	Medidas	
SA51050L	Canaleta de ducha EASY con rejilla Linea	50cm	1
SA51050P	Canaleta de ducha EASY con rejilla Caudriculada	50cm	1

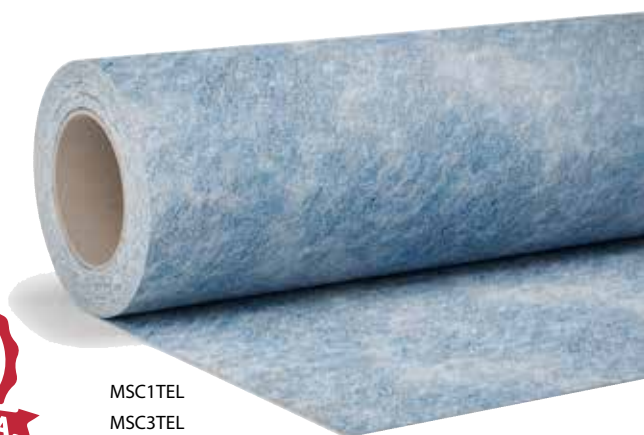
FICHA TÉCNICA DEL PRODUCTO

MOD.	A*	B*	C*	D*	E*	F*	G*	H*	I*	J*
Canaleta Easy	54,5	1,50	,25	6,5	Ø50	50	3,3	3,6	7,7	10,2

\*MEDIDA EN CENTÍMETROS



# TELA IMPERMEABILIZANTE



MSC1TEL  
MSC3TEL

Su función es impermeabilizar cualquier tipo de construcción con acabado cerámico y piedras naturales como piscinas, terrazas, platos de ducha, etc.

Tela impermeabilizante está compuesta por tres capas adheridas sin tejer. La capa central está fabricada de polietileno flexible 100% impermeable y las capas exteriores están fabricadas de polipropileno no tejido que protegen la capa central al igual que funciona como agarre tanto al soporte como al elemento cerámico.

## Tela impermeabilizante exterior:

Es una tela de desacoplamiento e impermeabilización de alto rendimiento, especialmente adecuado para su uso en áreas húmedas, en azoteas, balcones, etc. Se puede colocar en paredes o suelos y en una variedad de soportes como hormigón, soleras, viejas capas de azulejos, terrazo, mampostería, etc.

Permite una instalación más rápida con impermeabilización y evita que las grietas o el movimiento en el sustrato se transfieran al acabado de la baldosa, además reduce el impacto sonoro.

## Material:

Dos capas exteriores de polipropileno no tejido. Una capa interna de polietileno de baja densidad modificado.

ALMACENAMIENTO FRESCO Y SECO, PROTEGER CONTRA LA LUZ SOLAR, USAR DENTRO DE LOS 24 MESES POSTERIORES A LA RECEPCIÓN.

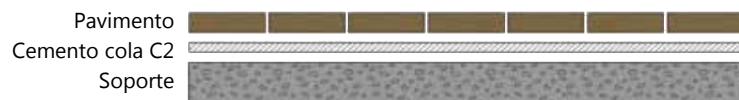


MSC4TEL  
MSC5TEL

## TELA IMPERMEABILIZANTE

### DESCRIPCIÓN / PRODUCT ORDER DATA SHEET

COD.	MOD.	Medidas	
MSC1TEL	Tela impermeabilizante 275G- 1mx5m	5m <sup>2</sup>	100 Rollos
MSC3TEL	Tela impermeabilizante 275G- 1mx30m	30m <sup>2</sup>	33 Rollos
MSC4TEL	Tela impermeabilizante exterior 375G- 1mx30m	30m <sup>2</sup>	33 Rollos
MSC5TEL	Tela impermeabilizante exterior 375G- 1mx15m	15m <sup>2</sup>	30 Rollos



FICHA TÉCNICA  
MSC1TEL | MSC3TEL



FICHA TÉCNICA  
MSC4TEL | MSC5TEL

# CINTAS Y ESQUINAS DE SELLADO



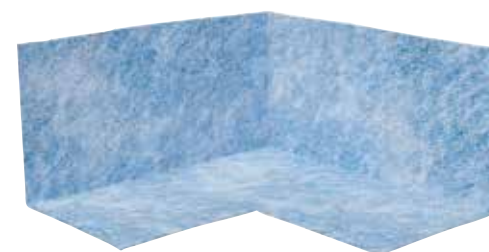
La cinta está fabricada con fibras de polietileno de alto valor, gracias a las cuales se caracteriza por su alta resistencia y densidad. El material se combina perfectamente con materiales de sellado bajo las baldosas, como dispersiones de polímeros y selladores minerales y resinas de sellado reactivas. La cinta de sellado proporciona la máxima protección contra la humedad en los bordes, protegiéndolos eficazmente del agua.



## CINTA PARA TELA IMPERMEABILIZANTE

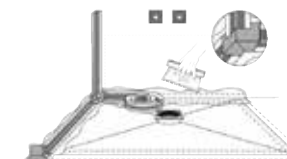
### DESCRIPCIÓN / PRODUCT ORDER DATA SHEET

COD.	MOD.		Confección
MSC1JUN	Cinta para tela impermeabilizante rollo 10m	12cmx10m	Rollo 10m



Se aconseja la aplicación del canto interior en la impermeabilización de bases duchas, reforzando así la conexión entre el pavimento y la pared y formando un punto de ruptura de tensiones entre elementos

Material: Polietileno;  
Polipropileno



## ESQUINA INTERIOR PARA TELA IMPERMEABILIZANTE

### DESCRIPCIÓN / PRODUCT ORDER DATA SHEET

COD.	MOD.	
MSC1CAN	Esquina interior para tela ODEM	25pz/caja



Se aconseja la utilización de la cinta hermética para hacer el lugar hermético la unión entre la pared y el suelo en los cuartos de baño, duchas, balcones y terrazas.

Material:  
TPE; Poliéster



FICHA TÉCNICA  
MSC1JUN



FICHA TÉCNICA  
MSC1CAN



FICHA TÉCNICA  
MSC1FIT

## CINTA HERMÉTICA GOMADA

### DESCRIPCIÓN / PRODUCT ORDER DATA SHEET

COD.	MOD.		Confección
MSC1FIT	Cinta hermetica gomada rollo 10m	12cmx10m	Rollo 10m

# SUMIDEROS DE DUCHA

## NOR | TOP



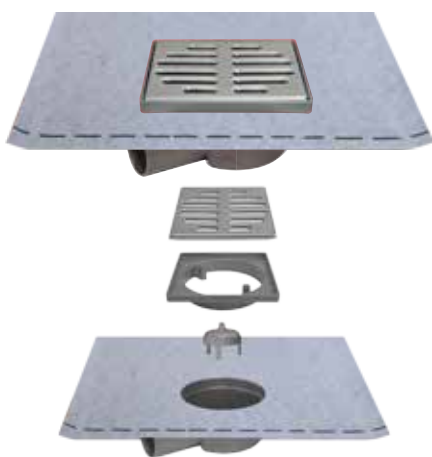
Incluye llave para quitar rejilla



Filtro extraíble



Salida Ø40



FICHA TÉCNICA

Es la solución ideal para drenar el agua de los platos de ducha. El kit incluye el cuerpo con sifón, la lámina impermeabilizante con adaptador incorporado, el cuerpo sifonado, filtro y la rejilla.

**Material:**

**Rejilla y marco:** Acero inoxidable AISI304

**Cuerpo:** PVC

**Tela:** Una capa de PP Fiber, 2 capas de Polyolifina

### SUMIDERO NOR INOX 10X10CM CON TELA

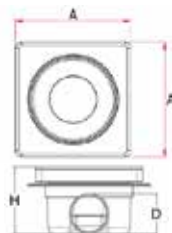
DESCRIPCIÓN / PRODUCT ORDER DATA SHEET

COD	MOD.				Tela
CH10TEL-02AGUA2	Sumidero NOR 10x10		1	72	1x1m

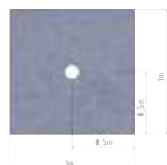
FICHA TÉCNICA DEL PRODUCTO

MOD.	A*	D*	H*	HMAX*
Sumidero NOR 10x10	98	40	60	65

\*MEDIDA EN MILÍMETROS



Llave para apertura fácil incluida



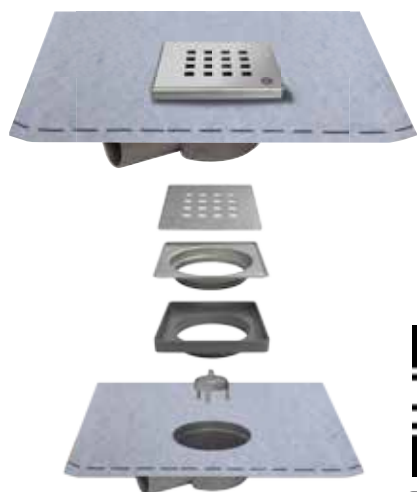
Incluye llave para quitar rejilla



Filtro extraíble



Salida Ø40



FICHA TÉCNICA

### SUMIDERO TOP INOX 10X10CM CON TELA

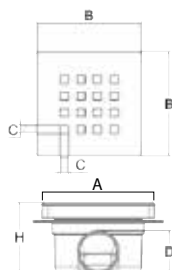
DESCRIPCIÓN / PRODUCT ORDER DATA SHEET

COD	MOD.				Tela
CH10TEL-03AGUA2	Sumidero TOP 10x10		1	72	1x1m

FICHA TÉCNICA DEL PRODUCTO

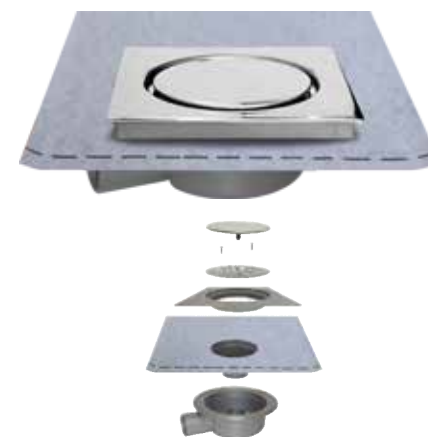
MOD.	A*	B*	C*	D*	H*	HMAX*
Sumidero TOP 10x10	109	101	8	40	68	73

\*MEDIDA EN MILÍMETROS



# SUMIDEROS DE DUCHA

## ATORNILLABLE | RELLENABLE



FICHA TÉCNICA

### SUMIDERO ATORNILLABLE INOX 15X15CM CON TELA

DESCRIPCIÓN / PRODUCT ORDER DATA SHEET

COD	MOD.				Tela
CH15TEL-01AG	Sumidero 15x15 con tela		1	72	1x1m

FICHA TÉCNICA DEL PRODUCTO

MOD.	A*	D*	H*	HMAX*
Sumidero 15x15 con tela	150	40	66	71

\*MEDIDA EN MILÍMETROS

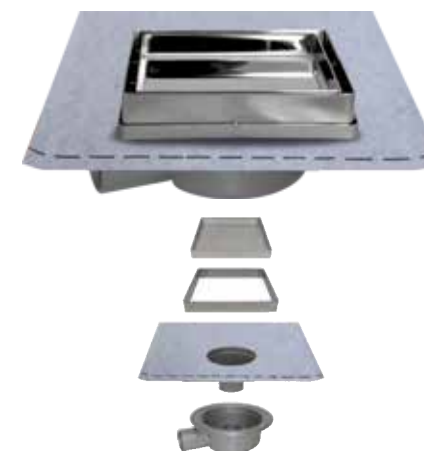
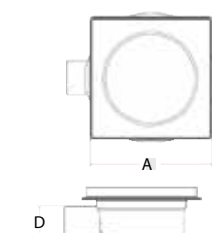
Este artículo garantiza una excelente resistencia a agentes químicos, orgánicos y atmosféricos. La parte superior consiste en un marco, una rejilla con tornillos y una cubierta atornillable.

**Material:**

**Rejilla y marco:** Acero inoxidable AISI304

**Cuerpo:** PVC

**Tela:** Una capa de PP Fiber, 2 capas de Polyolifina



FICHA TÉCNICA

### SUMIDERO RELLENABLE INOX 13X13CM CON TELA

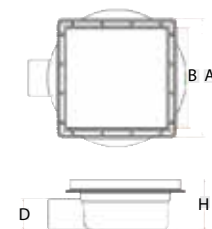
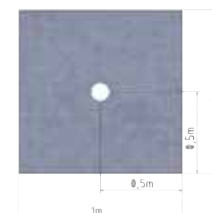
DESCRIPCIÓN / PRODUCT ORDER DATA SHEET

COD	MOD.				Tela
CH13TEL-01G	Sumidero 13x13 Inox con tela		1	72	1x1m

FICHA TÉCNICA DEL PRODUCTO

MOD.	A*	B*	D*	H*	HMAX*
Sumidero 13x13 Inox con tela	131	110,5	40	76	81

\*MEDIDA EN MILÍMETROS



# SUMIDEROS DE DUCHA

## SIFONADO TAPA INOX | RELLENABLE

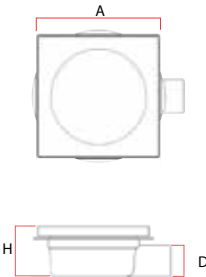


CH15TEL-01A CH15TEL-01

Material:  
Canal: ABS  
Marco, rejilla y tapa  
Acero inox AISI304



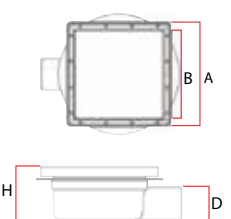
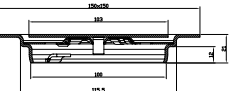
FICHA TÉCNICA



Material:  
Rejilla: Acero inox AISI 304  
Canal y Marco: ABS



FICHA TÉCNICA



### SUMIDERO SIFONADO CON TAPA INOX

DESCRIPCIÓN / PRODUCT ORDER DATA SHEET

COD.	MOD.			
CH15TEL-01	Sumidero 15x15 Sifonado	●	12	360
CH15TEL-01A	Sumidero 15x15 Sifonado c/ Tornillo Central	●	12	360

#### FICHA TÉCNICA DEL PRODUCTO

MOD.	A*	D*	H*	HMAX*
Sumidero 15x15	150	40	66	71

\*MEDIDA EN MILÍMETROS



CH13TEL-01 CH13TEL-02 CH13TEL-02B

### SUMIDERO RELLENABLE REVERSIBLE

DESCRIPCIÓN / PRODUCT ORDER DATA SHEET

COD.	MOD.			
CH13TEL-01	Sumidero 13x13 Sifonado Inox	●	12	360
CH13TEL-02	Sumidero 13x13 Sifonado ABS	●	20	480
CH13TEL-02B	Sumidero 13x13 Sifonado ABS	○	20	480

#### FICHA TÉCNICA DEL PRODUCTO

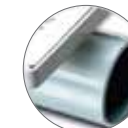
MOD.	A*	B*	D*	H*	HMAX*
Sumidero Inox.	131	110,5	40	76	81
Sumidero ABS	130	110	40	75,5	81

\*MEDIDA EN MILÍMETROS

# SUMIDERO UPDRAIN



SAF15G



SAF10G

La solución ideal para crear un plato de ducha plano.

Material:  
Rejilla: Acero inox AISI 304  
Canal y Marco: ABS



FICHA TÉCNICA

### SUMIDERO UPDRAIN REJILLA Y MARCO INOX

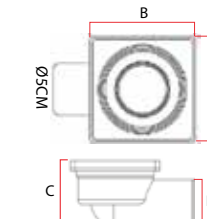
DESCRIPCIÓN / PRODUCT ORDER DATA SHEET

COD.	MOD.			Salida
SAF10G	Sumidero 10x10 ODEM UPDRAIN	●	1	5cm
SAF15G	Sumidero 15x15 ODEM UPDRAIN	●	1	5cm

#### FICHA TÉCNICA DEL PRODUCTO

MOD.	A*	B*	C*	D*
Sumidero 10x10 UPDRAIN	10	10	7	5
Sumidero 15x15 UPDRAIN	15	15	7	5

\*MEDIDA EN CENTÍMETROS



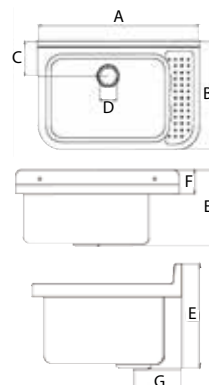
# FREGADERO DE PLÁSTICO



Accesorios incluidos

El fregadero de plástico es la solución ideal si no quiere renunciar a la comodidad de un fregadero en lugares con poco espacio. Ligero, duradero, fácil de instalar, y resistente a la intemperie. El kit incluye todos los accesorios necesarios para la instalación.

**Material:**  
Polipropileno



## FREGADERO DE PLÁSTICO

DESCRIPCIÓN / PRODUCT ORDER DATA SHEET

COD.	MOD.			
PL50-01	50	○	1	54
PL60-01	60	○	1	40

## FICHA TÉCNICA DEL PRODUCTO

MOD.	A*	B*	C*	D*	E*	F*	G*
50	515	340	108	54	243	75	108
60	590	390	116	54	268	79	116

\*MEDIDA EN MILÍMETROS

EXPOSITOR PARA GAMA ODEM EASY Y ODEM UPDRAIN



FICHA TÉCNICA



# ARQUETA SUPER



Plástico reforzado y múltiples conexiones



DETALLE

El diseño innovador y patentado que combina buena resistencia con peso reducido.

**Material:**  
Copolímero de polipropileno reforzado anti-UV

**EPD**  
INTERNATIONAL EPD SYSTEM



Compatible con placa sifónica



FICHA TÉCNICA

## ARQUETA SUPER

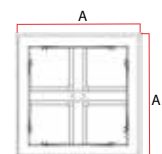
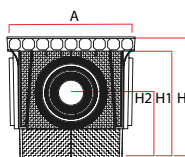
DESCRIPCIÓN / PRODUCT ORDER DATA SHEET

COD.	MOD.			
PS20-02	Arqueta "Super" 20x20	●	456	80x120x250
PS30-02	Arqueta "Super" 30x30	●	208	120x120x250
PS40-02	Arqueta "Super" 40x40	●	90	120x120x250
PS55-01	Arqueta "TOP" 55x55	●	24	110x120x250

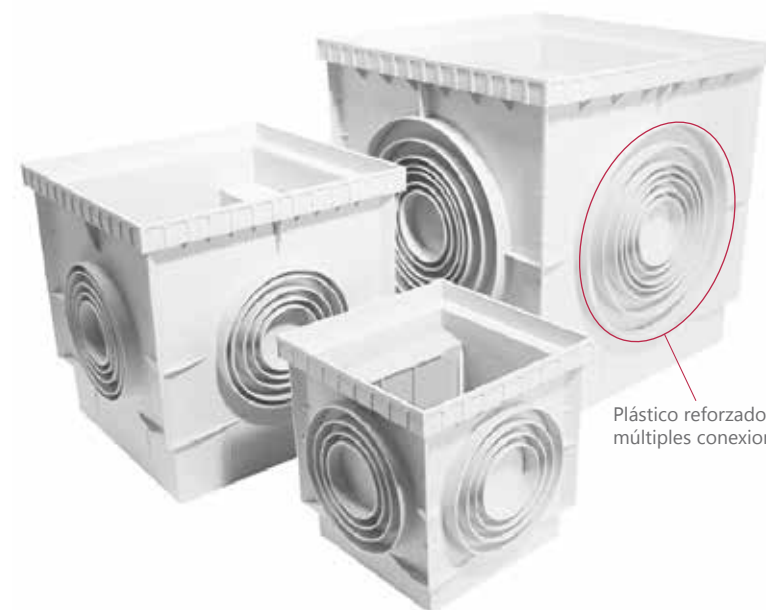
FICHA TÉCNICA DEL PRODUCTO

MOD.	A*	H*	H1*	H2*	Ø SALIDAS
20x20	19,6	18,7	16,5	13,3	50-63-80-100-110
30x30	29,2	28,7	26,3	15,0	80-100-110-125
40x40	39,4	37,4	34,6	22,0	80-100-110-125-140-160
55x55	54,5	52	48,4	26,6	160-200-250-315

\*MEDIDA EN CENTÍMETROS



# ARQUETA TOP



Plástico reforzado y múltiples conexiones



Compatible con placa sifónica



FICHA TÉCNICA

Diseño que garantiza excelente resistencia al impacto, a los agentes atmosféricos y químicos. El diseño patentado que permite almacenar un 50% más que otras arquetas en el mercado así reduciendo los costes del transporte.

**Material:**  
Copolímero de polipropileno reforzado anti-UV

**EPD**  
INTERNATIONAL EPD SYSTEM

## ARQUETA TOP

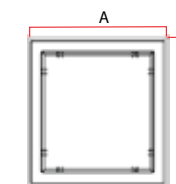
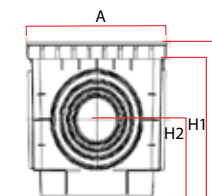
DESCRIPCIÓN / PRODUCT ORDER DATA SHEET

COD.	MOD.			
PS20-01	Arqueta "TOP" 20x20	●	384	100x120x250
PS30-01	Arqueta "TOP" 30x30	●	176	120x120x240
PS40-01	Arqueta "TOP" 40x40	●	63	120x120x240
PS55-01	Arqueta "TOP" 55x55	●	24	110x120x250

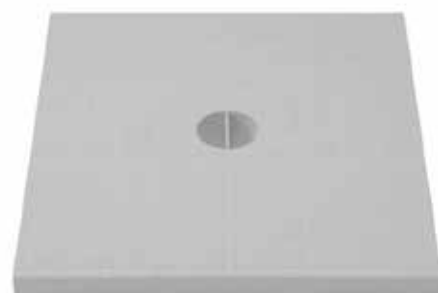
FICHA TÉCNICA DEL PRODUCTO

MOD.	A*	H*	H1*	H2*	Ø SALIDAS
20x20	19,6	20	18	10	50-63-80-100-125
30x30	29,2	29,5	27,3	14,7	63-80-100-110-125-140
40x40	39,4	39,4	36,8	19,6	80-100-110-125-140-160-200
55x55	54,5	52	48,4	26,6	160-200-250-315

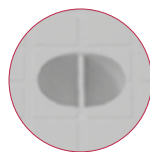
\*MEDIDA EN CENTÍMETROS



# TAPA Y MARCO SUPER



Lado inferior



ELEMENTO DE AGARRE

DETALLE DE APERTURA  
MODELO  
55x55 cm

## TAPA Y MARCO SUPER

### DESCRIPCIÓN / PRODUCT ORDER DATA SHEET

COD.	MOD.		
<b>TAPADERA SUPER</b>			
CS20-01	Tapadera SUPER 20x20	●	1200
CS30-01	Tapadera SUPER 30x30	●	468
CS40-01	Tapadera SUPER 40x40	●	192
CS55-01	Tapadera SUPER 55x55	●	76

<b>MARCO SUPER</b>			
TS20-01	Marco Super 20x20	●	750
TS30-01	Marco Super 30x30	●	700
TS40-01	Marco Super 40x40	●	330
TS55-01	Marco Super 55x55	●	180

<b>MARCO + TAPADERA SUPER</b>			
TS20+CS20	Tapadera+Marco 20x20	●	1120
TS30+CS30	Tapadera+Marco 30x30	●	448
TS40+CS40	Tapadera+Marco 40x40	●	252
TS55+CS55	Tapadera+Marco 55x55	●	64

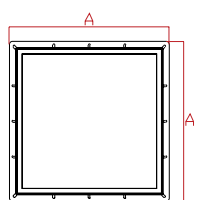
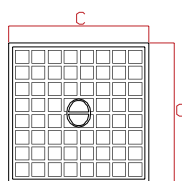
### FICHA TÉCNICA DEL PRODUCTO

MOD.	A*	B*	H1*	C*	H2*	Carga de ruptura
20x20	21,2	16,5	3,9	18,5	2,5	3,5 kN
30x30	32,5	25,2	4	28	2,8	6,8kN
40x40	42,7	38,6	4,2	38	3,3	9,1kN
55x55	58,4	54,3	5,2	53	5,6	16,5kN

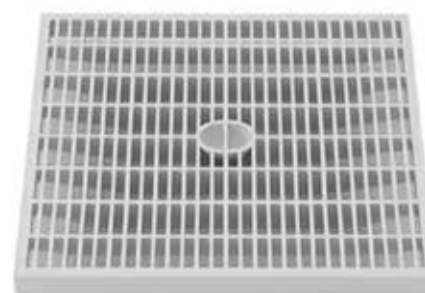
\*MEDIDA EN CENTÍMETROS



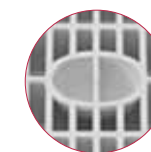
FICHA TÉCNICA



# REJILLA Y MARCO SUPER



Lado inferior



ELEMENTO DE AGARRE

DETALLE DE APERTURA  
MODELO  
55x55 cm

## REJILLA Y MARCO SUPER

### DESCRIPCIÓN / PRODUCT ORDER DATA SHEET

COD.	MOD.		
<b>REJILLA SUPER</b>			
GS20-01	Rejilla Super 20x20	●	1200
GS30-01	Rejilla Super 30x30	●	468
GS40-01	Rejilla Super 40x40	●	192
GS55-01	Rejilla Super 55x55	●	152

<b>MARCO SUPER</b>			
TS20-01	Marco Super 20x20	●	750
TS30-01	Marco Super 30x30	●	700
TS40-01	Marco Super 40x40	●	330
TS55-01	Marco Super 55x55	●	180

<b>REJILLA SUPER + MARCO SUPER</b>			
TS20+GS20	Rejilla+Marco 20x20	●	784
TS30+GS30	Rejilla+Marco 30x30	●	392
TS40+GS40	Rejilla+Marco 40x40	●	252
TS55+GS55	Rejilla+Marco 55x55	●	144

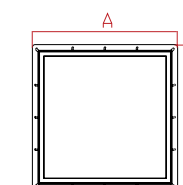
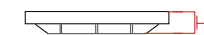
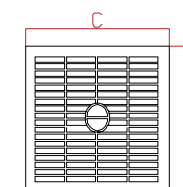
### FICHA TÉCNICA DEL PRODUCTO

MOD.	A*	B*	H1*	C*	H2*	Carga de ruptura
20x20	21,2	16,5	3,9	18,5	2,5	3,3 kN
30x30	32,5	25,2	4	28	2,8	6,4kN
40x40	42,7	38,6	4,2	38	3,3	8,5kN
55x55	58,4	54,3	5,2	53	5,6	16,5kN

\*MEDIDA EN CENTÍMETROS



FICHA TÉCNICA



# PLACA SIFÓNICA

Se aplica para actuar como sifón en la arqueta. La placa sifónica se coloca de manera interna en las ranuras de la arqueta.

**Material:**  
Copolímero de polipropileno



FICHA TÉCNICA



COMPATIBLES CON ARQUETAS

## PLACA SIFÓNICA

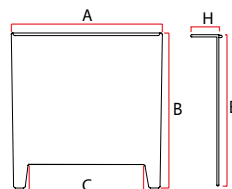
### DESCRIPCIÓN / PRODUCT ORDER DATA SHEET

COD.	MOD.		
VEL20-01	Placa Sifónica 20x20	●	100
VEL30-01	Placa Sifónica 30x30	●	30
VEL40-01	Placa Sifónica 40x40	●	48
VEL55-01	Placa Sifónica 55x55	●	20

### FICHA TÉCNICA DEL PRODUCTO

MOD.	A*	B*	C*	H*
20x20	15,5	15,4	11,0	2,6
30x30	24,9	24,2	18,3	5,2
40x40	34,8	31,7	26,9	5,9
55x55	48,9	42,1	34,0	8,0

\*MEDIDA EN CENTÍMETROS



# TAPADERA EN FUNDICIÓN DÚCTIL CON PINTURA EPOXI

**Material:**  
Hierro fundido esferoidal con pintura epoxi



FICHA TÉCNICA



COMPATIBLES CON ARQUETAS



## TAPADERA EN FUNDICIÓN DÚCTIL CON PINTURA EPOXI

### DESCRIPCIÓN / PRODUCT ORDER DATA SHEET

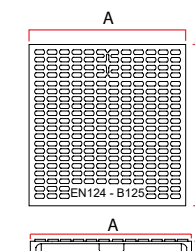
COD.	MOD.	
CG20-01	Tapadera en F.D. 20x20	320
CG30-01	Tapadera en F.D. 30x30	160
CG40-01	Tapadera en F.D. 40x40	104
CG55-01	Tapadera en F.D. 55x55	52

\*MEDIDA EN CENTÍMETROS

### FICHA TÉCNICA DEL PRODUCTO

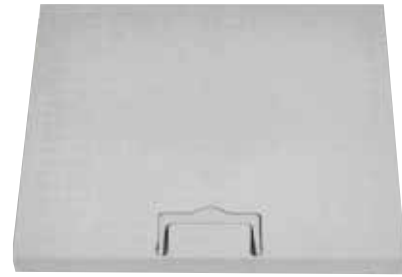
MOD.	A*	H*	Clase de Carga
20x20	18,5	1,9	B 125
30x30	28	2	B125
40x40	38	2,7	B125
55x55	53	3,6	B125

\*MEDIDA EN CENTÍMETROS

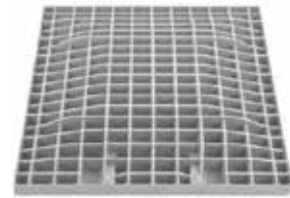


B125

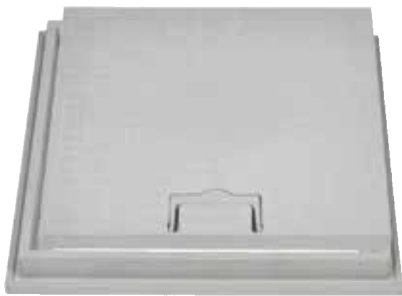
# TAPADERA | MARCO SUPER TOP



TAPADERA SUPER TOP



Lado inferior



TAPADERA CON MARCO SUPER TOP



ELEMENTO DE AGARRE

Material:  
Copolímero de polipropileno reforzado anti-UV



FICHA TÉCNICA

## TAPADERA Y MARCO SUPER TOP

DESCRIPCIÓN / PRODUCT ORDER DATA SHEET

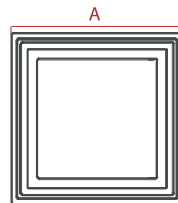
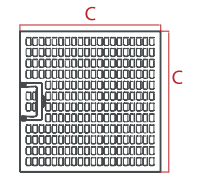
COD.	MOD.			
<b>TAPADERA SUPER TOP</b>				
CSM20-02	Tapadera Super TOP 20x20	●	1	1332
CSM30-02	Tapadera Super TOP 30x30	●	1	480
CSM40-02	Tapadera Super TOP 40x40	●	1	237
CSM55-02	Tapadera Super TOP 55x55	●	1	100

<b>TAPADERA+MARCO SUPER TOP</b>				
TSN20+CSM20-02	Tapadera+Marco 20x20	●	32	1024
TSN30+CSM30-02	Tapadera+Marco 30x30	●	14	504
TSN40+CSM40-02	Tapadera+Marco 40x40	●	6	240
TSN55+CSM55-02	Tapadera+Marco 55x55	●	3	120

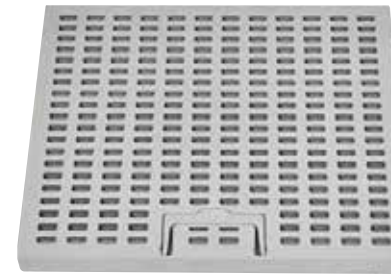
### FICHA TÉCNICA DEL PRODUCTO

MOD.	A*	B*	H1*	C*	H2*	Carga de ruptura
20x20	23,2	16	3,8	18,5	2,9	6,4 kN
30x30	33	25	4,1	28	3,8	14,4 kN
40x40	43,9	34,5	4,4	38	3,8	22,6 kN
55x55	60,3	47,6	6,7	53	4,9	44,4 kN

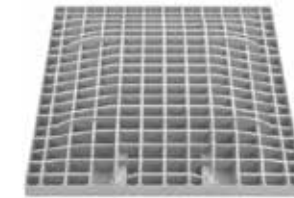
\*MEDIDA EN CENTÍMETROS



# REJILLA | MARCO SUPER TOP



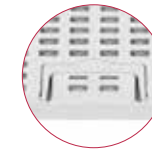
REJILLA SUPER TOP



Lado inferior



REJILLA CON MARCO SUPER TOP



ELEMENTO DE AGARRE

Consta de una manilla para facilitar la apertura y una óptima resistencia a agentes atmosféricos externos.

Material:  
Copolímero de polipropileno reforzado anti-UV



FICHA TÉCNICA

## REJILLA Y MARCO SUPER TOP

DESCRIPCIÓN / PRODUCT ORDER DATA SHEET

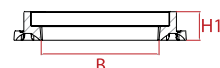
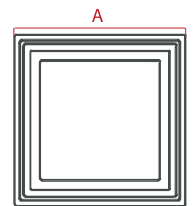
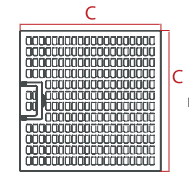
COD.	MOD.			
<b>REJILLA SUPER TOP</b>				
GSM20-02	Rejilla Super TOP 20x20	●	1	1332
GSM30-02	Rejilla Super TOP 30x30	●	1	504
GSM40-02	Rejilla Super TOP 40x40	●	1	237
GSM55-02	Rejilla Super TOP 55x55	●	1	100

<b>TAPADERA+MARCO SUPER TOP</b>				
TSN20+GSM20-02	Tapadera+Marco 20x20	●	32	1024
TSN30+GSM30-02	Tapadera+Marco 30x30	●	14	504
TSN40+GSM40-02	Tapadera+Marco 40x40	●	6	240
TSN55+GSM55-02	Tapadera+Marco 55x55	●	3	120

### FICHA TÉCNICA DEL PRODUCTO

MOD.	A*	B*	H1*	C*	H2*	Carga de ruptura
20x20	23,2	16	3,8	18,5	2,9	6,1 kN
30x30	33	25	4,1	28	3,8	11,4 kN
40x40	43,9	34,5	4,4	38	3,8	21,4 kN
55x55	60,3	47,6	6,7	53	4,9	41,7 kN

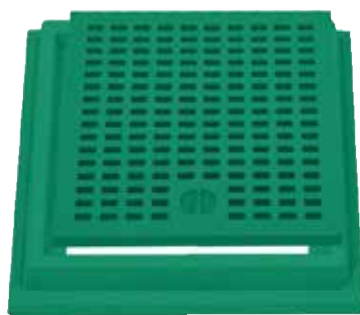
\*MEDIDA EN CENTÍMETROS



# TAPADERA Y REJILLA TOP CON MARCO VERDE



TAPADERA CON MARCO TOP



REJILLA CON MARCO TOP

## TAPA + MARCO TOP VERDE

### DESCRIPCIÓN / PRODUCT ORDER DATA SHEET

COD.	MOD.			
TSN20+CSP20-02V	Tapadera+Marco "TOP" 20x20	●	32	1152
TSN30+CSP30-02V	Tapadera+Marco "TOP" 30x30	●	14	504
TSN40+CSP40-02V	Tapadera+Marco "TOP" 40x40	●	6	240
TSN55+CSN55-01V	Tapadera+Marco "TOP" 55x55	●	3	120

## REJILLA + MARCO TOP VERDE

### DESCRIPCIÓN / PRODUCT ORDER DATA SHEET

COD.	MOD.			
TSN20+GSP20V	Rejilla +Marco "TOP" 20x20	●	32	1152
TSN30+GSP30V	Rejilla +Marco "TOP" 30x30	●	14	504
TSN40+GSP40V	Rejilla +Marco "TOP" 40x40	●	6	240
TSN55+GSP55V	Rejilla +Marco "TOP" 55x55	●	3	120

### FICHA TÉCNICA DEL PRODUCTO

MOD.	A*	B*	H1*	C*	H2*	Carga de Ruptura
20x20	23,2	16	3,8	18,5	2,9	6,3kN(tapa)/ 6,1kN(rejilla)
30x30	33	25	4,1	28	3,8	14,4kN(tapa)/ 11,4kN(rejilla)
40x40	43,9	34,5	4,4	38	3,8	22,6kN(tapa)/ 21,4kN(rejilla)
55x55	60,3	47,6	6,7	53	4,9	44,4kN(tapa)/ 41,7kN(rejilla)

\*MEDIDA EN CENTÍMETROS

Tiene un diseño simple y buena resistencia a los agentes atmosféricos. Comparado con la versión "NOR", de la cual hereda el diseño externo, tiene el mismo modo de abertura pero mucho más reforzado para lograr una mejor resistencia mecánica.

**Material:**  
Copolímero de polipropileno reforzado anti-UV

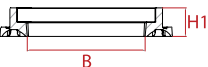
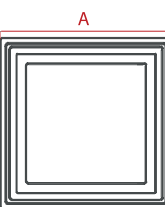
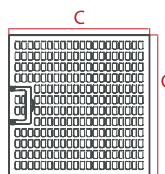
EPD  
INTERNATIONAL EPD SYSTEM



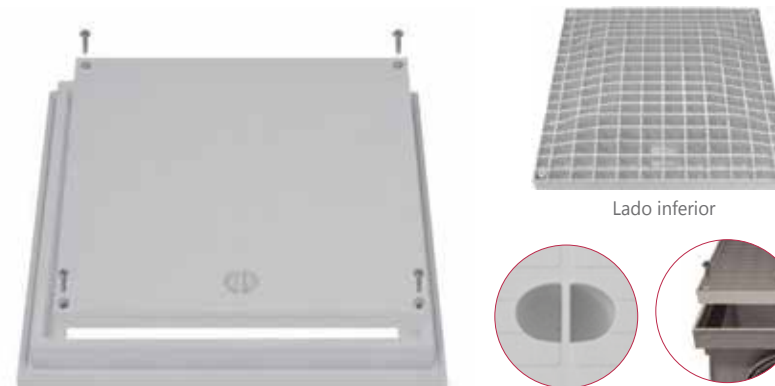
FICHA TÉCNICA TAPA+MARCO



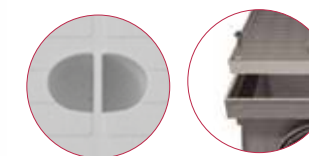
FICHA TÉCNICA REJILLA+MARCO



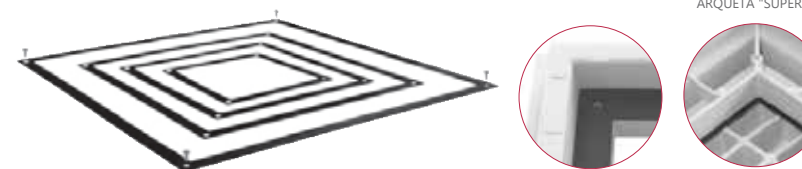
# TAPA HERMÉTICA TOP GOMA



Lado inferior



COMPATIBLE CON ARQUETA "SUPER"



## TAPA HERMÉTICA TOP Y GOMA

### DESCRIPCIÓN / PRODUCT ORDER DATA SHEET

COD.	MOD.			
CSN20	Tapa con tornillo TOP 20x20	●	1	1332
CSN30	Tapa con tornillo TOP 30x30	●	1	504
CSN40	Tapa con tornillo TOP 40x40	●	1	237
CSN55	Tapa con tornillo TOP 55x55	●	1	100
TSN20-02	Marco TOP PP 20x20cm	●	1	1200
TSN30-02	Marco TOP PP 30x30cm	●	1	504
TSN40-02	Marco TOP PP 40x40cm	●	1	240
TSN55-02	Marco TOP PP 55x55cm	●	1	120
CSN20+TSN20-02	Tapa + Marco TOP 20x20	●	32	1024
CSN30+TSN30-02	Tapa + Marco TOP 30x30	●	14	504
CSN40+TSN40-02	Tapa + Marco TOP 40x40	●	6	240
CSN55+TSN55-02	Tapa + Marco TOP 55x55	●	3	120
GOMA20	Goma 20x20	●	1	-
GOMA30	Goma 30x30	●	1	-
GOMA40	Goma 40x40	●	1	-
GOMA55	Goma 55x55	●	1	-

### FICHA TÉCNICA DEL PRODUCTO

MOD.	A*	B*	H1*D	C*	*	H2*	Carga de Ruptura
Tapa + marco con tornillo 20x20	23,2	16	3,8	18,5	16,7	2,9	6,3kN
Tapa + marco con tornillo 30x30	33	25	4,1	28	27,2	3,8	14,4kN
Tapa + marco con tornillo 40x40	43,9	34,5	4,4	38	36,2	4,2	22,6kN
Tapa + marco con tornillo 55x55	60,3	47,6	6,7	53	50,7	4,9	44,4kN

MOD.	B*	C*	Espesor*
Goma 20x20	1,6	18,5	0,2
Goma 30x30	1,5	28	0,2
Goma 40x40	1,8	38	0,2
Goma 55x55	2,1	53	0,2

\*MEDIDA EN CENTÍMETROS

**Material tapadera:**  
Copolímero de polipropileno reforzado anti-UV.

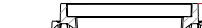
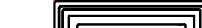
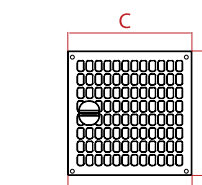


FICHA TÉCNICA TAPA HERMÉTICA

**Gomas:**  
La goma selladora combinada con la arqueta y la tapadera hermética evita cualquier infiltración de agua.  
**Material:**  
Caucho



FICHA TÉCNICA GOMA



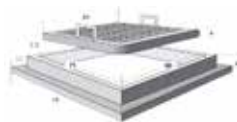
Gomas:

# TAPADERA Y REJILLA SUPER TOP 65x65



TAPADERA SUPER TOP

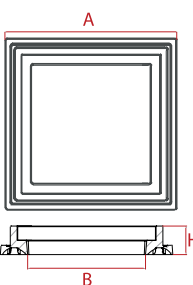
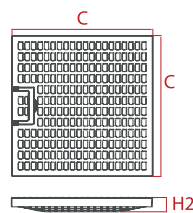
**Material:**  
Copolímero de polipropileno reforzado anti-UV



FICHA TÉCNICA



REJILLA SUPER TOP



## TAPADERA Y REJILLA SUPER TOP 65x65

DESCRIPCIÓN / PRODUCT ORDER DATA SHEET

COD.	MOD.		
TS65+CS65	Tapadera con marco sifonado PP	●	28
TS65+GS65	Rejilla con marco sifonado PP	●	28

FICHA TÉCNICA DEL PRODUCTO

MOD.	A*	B*	H1*	C*	H2*	Carga de ruptura
65x65	78	60	8	65,4	6	26,3 kN
65x65	78	60	8	65,4	6	24,6 kN

\*MEDIDA EN CENTÍMETROS

# ARQUETA HERMÉTICA



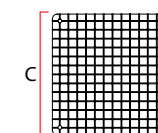
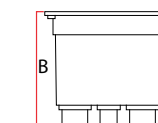
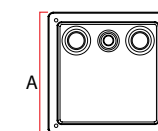
Detalle inferior

Garantiza un excelente sello hidráulico y una excelente resistencia a los golpes, un elemento extremadamente seguro y fiable. Cada cabina está equipada con tornillos y junta en polipropileno suave negro.

**Material:**  
Copolímero Polipropileno reforzado anti UV



FICHA TÉCNICA



## ARQUETA HERMÉTICA PARA CABLES ELÉCTRICOS

DESCRIPCIÓN / PRODUCT ORDER DATA SHEET

COD.	MOD.			
PE25-01	Arqueta hermética 25x25	●	4	128

FICHA TÉCNICA DEL PRODUCTO

MOD.	A*	B*	C*	D*
25x25	27,5	24	27,1	4,8

\*MEDIDA EN CENTÍMETROS

# TAPADERA SIFONADA



Tienen un diseño simple y buena resistencia a los agentes atmosféricos. El sifón central ofrece un excelente mecanismo de sifonado evitando desagradables olores y aportando resistencia y confiabilidad. Sostenido en una sola pieza.

**Material:**  
Copolímero de polipropileno reforzado anti-UV.



FICHA TÉCNICA



## TAPADERA SIFONADA

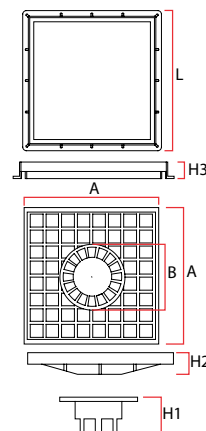
DESCRIPCIÓN / PRODUCT ORDER DATA SHEET

COD.	MOD.			
CSIF30-01	Tapadera sifonada 30x30	●	10	280
CSIF40-01	Tapadera sifonada 40x40	●	7	140
CSIF55-01	Tapadera sifonada 55x55	●	3	120

FICHA TÉCNICA DEL PRODUCTO

MOD.	A*	B*	L*	H1*	H2*	H3*
Tapadera sifonada 30x30	28	13,5	31,5	5,5	6	4
Tapadera sifonada 40x40	38	17,5	43,5	7,6	8,5	4,5
Tapadera sifonada 55x55	53	18	60,5	5	7,4	6,8

\*MEDIDA EN CENTÍMETROS



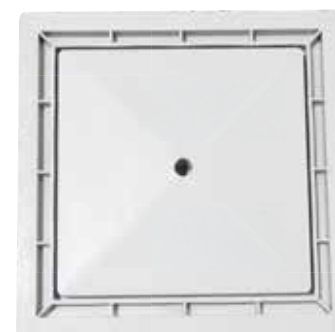
# TAPADERA RELLENABLE



**Material:**  
Copolímero de polipropileno reforzado anti-UV.



FICHA TÉCNICA



## TAPADERA RELLENABLE

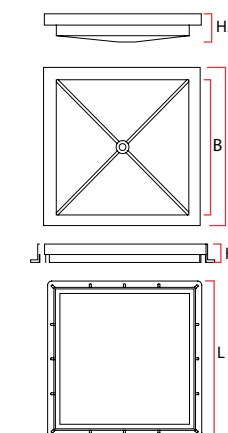
DESCRIPCIÓN / PRODUCT ORDER DATA SHEET

COD.	MOD.			
SP30-01	Tapadera rellenable 30x30	●	10	280
SP40-01	Tapadera rellenable 40x40	●	10	160

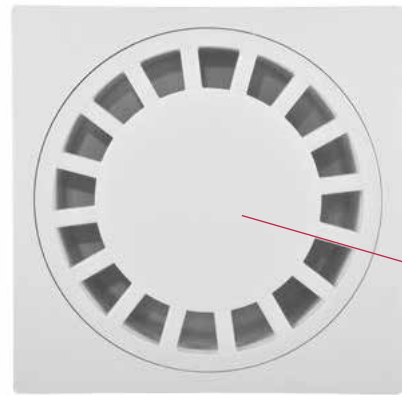
FICHA TÉCNICA DEL PRODUCTO

MOD.	A*	B*	L*	H2*	H3*
Tapadera rellenable 30x30	28,5	24	31,5	5,5	4
Tapadera rellenable 40x40	38,5	36	43,5	5,5	4,5

\*MEDIDA EN CENTÍMETROS



# SUMIDEROS SIFONADOS EN PP



SUPERFICIE  
ANTIDESLIZANTE



Detalle inferior

**Material:**  
Copolímero de  
polipropileno reforzado  
anti-UV



FICHA TÉCNICA

## SUMIDEROS SIFONADOS PP

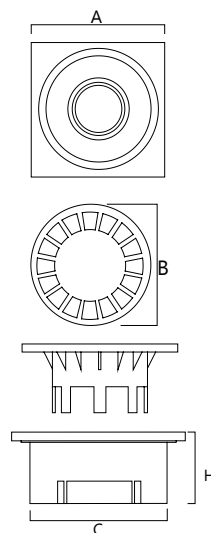
DESCRIPCIÓN / PRODUCT ORDER DATA SHEET

COD.	MOD.			
CH10-01	Sumideros Sifonados PP 10x10	●	48	5184
CH15-01	Sumideros Sifonados PP 15x15	●	32	1728
CH20-01	Sumideros Sifonados PP 20x20	●	28	784
CH25-01	Sumideros Sifonados PP 25x25	●	12	384
CH30-01	Sumideros Sifonados PP 30x30	●	10	280

FICHA TÉCNICA DEL PRODUCTO

MOD.	A*	B*	C*	H*	Ø SALIDAS
10x10	10	9	8	4,6	32 - 40
15x15	15	13,5	12,5	5,8	40 - 50 - 63
20x20	20	18	15	7,5	80 - 100 - 110
25x25	25	22,5	19	8,2	100 - 110
30x30	30	26,5	22	10	100 - 110 - 125

\*MEDIDA EN CENTÍMETROS



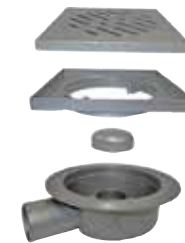
# SUMIDEROS SIFONADOS CON DESCARGA LATERAL



CH14TEL-01



CH14TEL-01B



COMPONENTES



CH11-01  
CH15-04  
CH20-04



CH11TEL-01  
CH15TEL-06



COMPONENTES

**Material:**  
Disponible en INOX y ABS  
Copolímero de  
polipropileno reforzado  
anti-UV



FICHA TÉCNICA

## SUMIDEROS SIFONADOS CON DESCARGA LATERAL

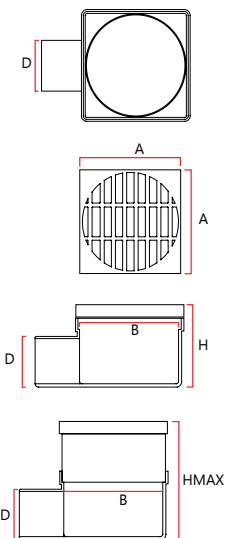
DESCRIPCIÓN / PRODUCT ORDER DATA SHEET

COD.	MOD.			
CH11-01	11,5x11,5 - Ø50mm	●	40	2160
CH15-04	15x15 - Ø50mm	●	48	1344
CH20-04	20x20 - Ø50mm	●	26	728
CH11TEL-01	11,5x11,5 - Telescopico	●	24	1296
CH15TEL-06	15x15 - Telescopico	●	28	784
CH14TEL-01	Sifonado 14x14 Regulable-ABS	●	20	600
CH14TEL-01B	Sifonado 14x14 Regulable-ABS	○	20	600

FICHA TÉCNICA DEL PRODUCTO

MOD.	A*	B*	D*	H*	Hmax*
11,5x11,5 - Ø50mm	11	10,6	5	7,1	--
15x15 - Ø50mm	15	14,6	5	7,1	--
20x20 - Ø50mm	20	16,8	5	7,2	--
11,5x11,5 - Telescopico	11	10,6	5	7,1	11
15x15 - Telescopico	15	14,6	5	7,1	11
Sifonado 14x14 Regulable-ABS	14	--	4	6,4	6,9

\*MEDIDA EN CENTÍMETROS



# SUMIDEROS SIFONADOS REJILLA INOX



Material:  
CH11-02  
CH15-05  
CH11TEL-03  
CH15TEL-02  
PP drenaje con Anti-UV  
Rejilla de acero  
inoxidable AISI 304  
Salida Ø5cm

Material:  
CH15TEL-03  
Drenaje ABS; Cuadrícula  
en INOX AISI 304  
Salida Ø4cm



FICHA TÉCNICA

## SUMIDEROS SIFONADOS REJILLA INOX

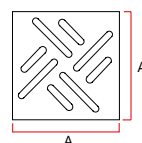
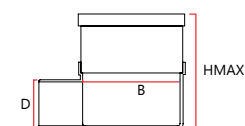
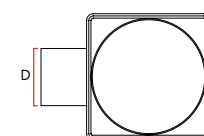
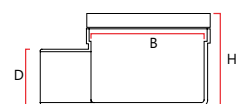
DESCRIPCIÓN / PRODUCT ORDER DATA SHEET

COD.	MOD.			
CH11-02	11,5x11,5	●	40	2160
CH15-05	15x15	●	48	1344
CH11TEL-03	11,5x11,5 - Telescopico	●	24	1296
CH15TEL-02	15x15 - Telescopico	●	28	784
CH15TEL-03	Sifonado 15x15 Regulable	●	12	360

FICHA TÉCNICA DEL PRODUCTO

MOD.	A*	B*	D*	H*	Hmax*
11,5x11,5	11	10,6	5	7,1	--
15x15	15	14,6	5	7,1	--
11,5x11,5 - Telescopico	11	10,6	5	7,1	11
15x15 - Telescopico	15	14,6	5	7,1	11
Sifonado 15x15 Regulable	15	--	4	6,5	6,9

\*MEDIDA EN CENTÍMETROS



# SUMIDEROS PARA EXTERIORES EN FUNDICIÓN Y ALUMINIO FUNDIDO



Material:  
Fundición dúctil  
Aluminio fundido



FICHA TÉCNICA  
FUNDICIÓN DÚCTIL



FICHA TÉCNICA  
ALUMINIO FUNDIDO

## SUMIDEROS FUNDICIÓN DÚCTIL Y ALUMINIO FUNDIDO

DESCRIPCIÓN / PRODUCT ORDER DATA SHEET

COD.	MOD.		
<b>SUMIDEROS FUNDICIÓN DÚCTIL</b>			
CHF1515	Sumidero Fundición Dúctil 15x15	●	1
CHF2020	Sumidero Fundición Dúctil 20x20	●	1
CHF2525	Sumidero Fundición Dúctil 25x25	●	1
CHF3030	Sumidero Fundición Dúctil 30x30	●	1
CHF4040	Sumidero Fundición Dúctil 40x40	●	1
<b>SUMIDEROS DE ALUMINIO</b>			
CHAL1515	Sumidero de Aluminio fundido 15x15	●	1
CHAL2020	Sumidero de Aluminio fundido 20x20	●	1
CHAL2525	Sumidero de Aluminio fundido 25x25	●	1
CHAL3030	Sumidero de Aluminio fundido 30x30	●	1
CHAL4040	Sumidero de Aluminio fundido 40x40	●	1

FICHA TÉCNICA DEL PRODUCTO

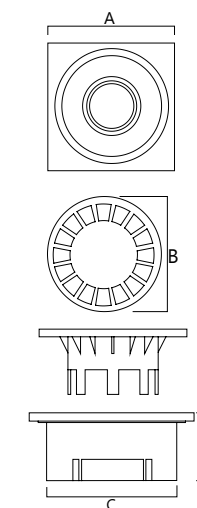
MOD.	A*	B*	C*	H*	ØSalidas
<b>SUMIDEROS FUNDICIÓN DÚCTIL</b>					
15x15	15	11,2	12,5	6	50
20x20	20	14,5	15,5	6	72
25x25	25	18,5	20	6	90
30x30	30	21,5	23	6	109
40x40	40	28,3	29,5	7	124
<b>SUMIDEROS DE ALUMINIO</b>					
15x15	14,7	11,1	12	5,80	50
20x20	19,7	14,4	14	5,80	75
25x25	24,2	18,4	19,5	5,80	90
30x30	29,7	21,2	22,5	5,80	110
40x40	38,4	27,7	28,5	5,80	125

\*MEDIDA EN CENTÍMETROS

RESISTENCIA

NORMA. EN124:1995  
TRAFICO. B-125  
FUERZA DE CONTROL (KN).125.0

2/3 FUERZA DE CONTROL (KN). 83.3  
FORMA Y DIMENSIÓN DEL PLATO. Ø 250MM  
FLECHA RESIDUAL ADMISIBLE (MM). 3,1



# CANALETAS EN PP 50CM



Parte trasera canaleta:  
H14: ø 50  
H16: ø 60-75-90



Base de fijación de rejilla



Canal para sistemas de limpieza de piscinas o la recogida de agua pluvial. Diseñada y reforzada para su durabilidad y funcionalidad. Disponible en varias dimensiones y en color gris, blanco.

**Material:**  
Copolímero de polipropileno reforzado anti-UV



FICHA TÉCNICA

## CANALETAS EN PP 50CM

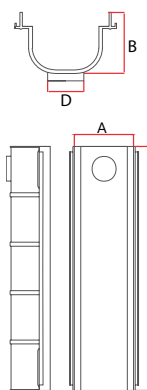
### DESCRIPCIÓN / PRODUCT ORDER DATA SHEET

COD.	MOD.			
CN13-01	Canaleta en PP 50x13xH7,5	●	20	640
CN13-02	Canaleta en PP 50x13xH14	●	18	360
CN20-01	Canaleta en PP 50x20xH16	●	10	200
CN13-01B	Canaleta PP 50x13 Blanca H.7,5	○	20	640
CN20-01B	Canaleta PP 50x20 Blanca H.16	○	10	200

### FICHA TÉCNICA DEL PRODUCTO

MOD.	A*	B*	D*	L*
CM13xH7,5	13	7,5	5	50
CM13xH14	13	14	5	50
CM20xH16	20	16	6-7,5-9	50

\*MEDIDA EN CENTÍMETROS



# REJILLA Y ACCESORIOS PARA CANALETA EN PP 50CM



**Material:**  
Copolímero de polipropileno reforzado anti-UV



Ejemplo de montaje



Ejemplo del uso de angular



FICHA TÉCNICA

## REJILLAS PARA CANALETAS

### DESCRIPCIÓN / PRODUCT ORDER DATA SHEET

COD.	MOD.			
GC13X50-01	Rejilla 13x50	●	1	850
GC20X50-01	Rejilla 20x50	●	1	440
GC13X50-01B	Rejilla Blanca 13x50	○	1	850
GC20X50-01B	Rejilla Blanca 20x50	○	1	440

### FICHA TÉCNICA DEL PRODUCTO

MOD.	A*	L*	C*
Rejilla 13x50	13	50	2
Rejilla 20x50	20	50	2
Rejilla Blanca 13x50	13	50	2
Rejilla Blanca 20x50	20	50	2

\*MEDIDA EN CENTÍMETROS

## ANGULARES Y TAPONES PARA CANALETAS

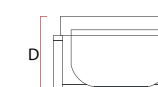
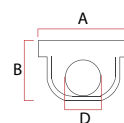
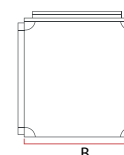
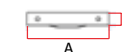
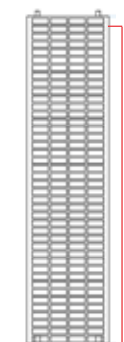
### DESCRIPCIÓN / PRODUCT ORDER DATA SHEET

COD.	MOD.			
CNR13-02	Angular 13xH7,5	●	25	2000
CNR13-02B	Angular 13xH7,5	○	25	2000
CNR13-03	Angular 13xH14	●	15	1200
CNR20-01	Angular 20xH16	●	24	384
CNR20-01B	Angular 20xH16	○	24	384
TP13-01	Tapón 13xH7,5	●	65	9360
TP13-02	Tapón 13xH14	●	36	5184
TP20-01	Tapón 20xH16	●	12	1728

### FICHA TÉCNICA DEL PRODUCTO

MOD.	A*	B*	D*
Angular 13xH7,5	13	13,2	8,5
Angular 13xH14	13	13,2	16,5
Angular 20xH16	20	20,4	18,5
Tapón 13xH7,5	13	7,5	5
Tapón 13xH14	13	14	7,5-9
Tapón 20xH16	20	16	10-11

\*MEDIDA EN CENTÍMETROS



# CANALETA COMPACT Y TAPÓN



Canaleta de desagüe fabricada en polipropileno con un acabado de color negro o gris. Es ideal para crear un sistema de drenaje de agua, simple y efectivo. Se puede utilizar en suelos con un espesor reducido, debido a su baja altura.

#### Material:

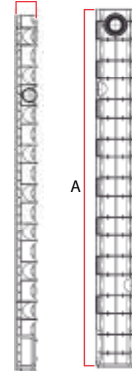
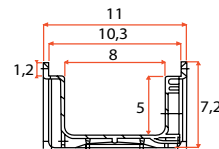
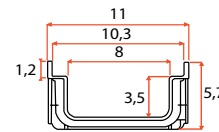
Copolímero de polipropileno reforzado anti-UV



FICHA TÉCNICA

DOP

Declaración de Prestaciones



TAPÓN

Descarga H3,5: Ø 40MM  
Descarga H5: Ø 40 e Ø 50MM



DESCARGA INFERIOR  
Ø 40 - 50 - 63 - 75 - 80MM



DESCARGA LATERAL  
H3,5: Ø 40MM  
H5: Ø 40 e Ø 50MM



## CANALETA COMPACT Y TAPÓN

DESCRIPCIÓN / PRODUCT ORDER DATA SHEET

COD.	MOD.			
CN10-01	Canaleta 10x100 H3,5	●	1	450
CN10-02	Canaleta 10x100 H5	●	1	350
CN10-01A	Canaleta 10x100 H3,5	●	1	450
CN10-02A	Canaleta 10x100 H5	●	1	350
TP10-01	Tapón 10x100 H3,5	●	200	28800
TP10-02	Tapón 10x100 H5	●	150	28800
TP10-03	Tapón 10x100 H3,5	●	200	28800
TP10-04	Tapón 10x100 H5	●	150	28800

### FICHA TÉCNICA DEL PRODUCTO

MOD.	A*	B*	C*	H*	Clase de carga
10x100 H3,5	100	4-5-6,3-7,5-8	11	5,7	A15
10x100 H5	100	4-5-6,3-7,5-8	11	7,2	A15
Tapón 10x100 H3,5	11	4	-	5,4	--
Tapón 10x100 H5	11	4-5	--	6,9	--

\*MEDIDA EN CENTÍMETROS

# REJILLAS Y ACCESORIOS PARA CANALETA COMPACT



ANTIROBO

GC10X100-01  
GC10X100-01A

GC10X100-03

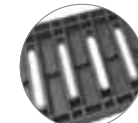
GC10X100-02



Posicionamiento de antirobo



Sistema de autobloqueo de la rejilla PP



Parte trasera de la rejilla PP



Las rejillas están fabricadas como accesorio para nuestras canales. Son en material plástico (PP), y en metal (acero galvanizado e inoxidable). Gracias a su diseño innovador combina buena resistencia a un bajo peso.

#### Material:

Copolímero polipropileno reforzado anti-U  
Acero galvanizado  
moldeado  
Acero inoxidable AISI304



FICHA TÉCNICA

DOP

Declaración de Prestaciones

## REJILLAS + ACCESORIOS COMPACT

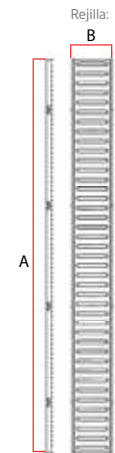
DESCRIPCIÓN / PRODUCT ORDER DATA SHEET

COD.	MOD.		#		
FERMO10-01	Antirrobo para rejilla galv. compact	●	50	600	57600
GC10X100-01	Rejilla galvanizada 10x100	●	--	1	1100
GC10X100-02	Rejilla en PP 10x100	●	--	1	1012
GC10X100-03	Rejilla en PP 10x100	●	--	1	1012
GC10X100-01A	Rejilla inox 10x100	●	--	1	1100

### FICHA TÉCNICA DEL PRODUCTO

MOD.	A*	B*	H*	Clase de carga
Antirrobo	10,8	1,4	2,1	--
Rejilla galvanizada 10x100	100	10,2	1,3	A15
Rejilla en PP 10x100	100	10,2	1,2	A15
Rejilla inox 10x100	100	10,2	1,3	A15

\*MEDIDA EN CENTÍMETROS



Rejilla: H

Antirrobo: A



# CANALETAS NOR



**TAPÓN**  
Descarga H5: Ø 50 y Ø 60 MM  
Descarga H7,5: Ø 50 y Ø 75 MM  
Descarga H15: Ø 50 y Ø 75 MM



Ejemplo del montaje



**DESCARGA INFERIOR**  
H5 y H7,5: Ø75-Ø100-Ø80-Ø110MM  
H15: Ø75-Ø100MM



## CANALETAS NOR

### DESCRIPCIÓN / PRODUCT ORDER DATA SHEET

COD.	MOD.			
CN13-07	Canaleta 13x100 H5	●	1	248
CN13-09	Canaleta 13x100 H7,5	●	1	184
CN13-10	Canaleta 13x100 H15	●	1	112
CN13-07A	Canaleta 13x100 H5	●	1	248
CN13-09A	Canaleta 13x100 H7,5	●	1	184
CN13-11	Canaleta 13x100 H15	●	1	112
TP13-03	Tapón 13x100 H5	●	150	21600
TP13-04	Tapón 13x100 H7,5	●	100	14400
TP13-05	Tapón 13x100 H15	●	50	7200
TP13-06	Tapón 13x100 H5	●	150	21600
TP13-07	Tapón 13x100 H7,5	●	100	14400
TP13-08	Tapón 13x100 H15	●	50	7200

### FICHA TÉCNICA DEL PRODUCTO

MOD.	A*	B*	C*	H*	Clase de carga
Canaleta 13x100 H5	100	86,7	13,8	8,5	A15
Canaleta 13x100 H7,5	100	86,7	13,8	11	A15
Canaleta 13x100 H15	100	86,7	13,8	17,3	A15
Tapón 13x100 H5	13,8	--	5-6	7,3	--
Tapón 13x100 H7,5	13,8	--	5-7,5	9,9	--
Tapón 13x100 H15	13,8	--	5-7,5	16,1	--

\*MEDIDA EN CENTÍMETROS

Canaleta de desagüe fabricada en polipropileno con un acabado de color negro o gris. Es ideal para crear un sistema de drenaje de agua, simple y efectivo. Garantiza fuerza y simplicidad.

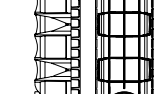
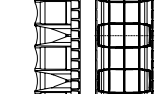
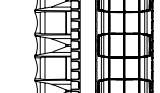
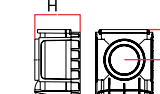
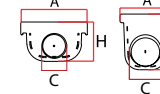
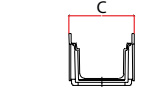
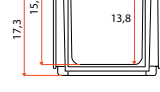
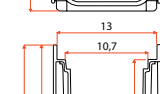
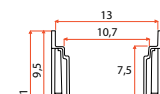
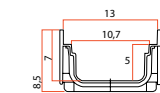
**Material:**  
Copolímero de polipropileno reforzado anti-UV



FICHA TÉCNICA

**DOP**

Declaración de Prestaciones



# REJILLAS Y ACCESORIOS PARA CANALETA NOR



RFEG15  
RFEG30  
RFEG70

GC13X100-05  
GC13X100-05AA

GC13X100-09  
GC13X100-09A

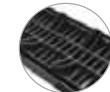
GC13X100-088  
GC13X100-0A



ANTIROBO



Lado superior rejilla reforzada



Lado inferior rejilla reforzada



0407  
EN 1433



FICHA TÉCNICA

**DOP**

Declaración de Prestaciones

## REJILLAS + ACCESORIOS CANALETA NOR

### DESCRIPCIÓN / PRODUCT ORDER DATA SHEET

COD.	MOD.			
FERMO13-01	Antirrobo 13x100	●	300	28800
GC13X100-05	Rejilla galvanizada 13x100	●	1	640
GC13X100-05AA	Rejilla INOX 13x100	●	1	640
GC13X100-08	Rejilla PP reforzada 13x100	●	1	315
GC13X100-09	Rejilla PP reforzada 13x100	●	1	315
GC13X100-08A	Rejilla Polipropileno 13x100	●	1	315
GC13X100-09A	Rejilla Polipropileno 13x100	●	1	315
RFEG15	Rejilla fisurada galvanizada 15mm	●	1	--
RFEG30	Rejilla fisurada galvanizada 30mm	●	1	--
RFEG70	Rejilla fisurada galvanizada 70mm	●	1	--
RFEG15I	Rejilla fisurada Inox oculta 15mm	●	1	--
RFEG30I	Rejilla fisurada Inox oculta 30mm	●	1	--
RFEG70I	Rejilla fisurada Inox oculta 70mm	●	1	--

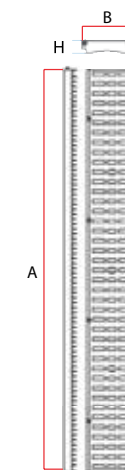
### FICHA TÉCNICA DEL PRODUCTO

MOD.	A*(Largo)	B*	C*	H*	H1*	H2*	Clase de carga
Rejilla galvanizada	100	12,8	--	2,1	--	--	A15
Rejilla en INOX	100	12,8	--	2,1	--	--	A15
Rejilla en PP reforzada	99,5	12,6	--	3,2	--	--	A15
Rejilla Polipropileno	99,5	12,6	--	3,2	--	--	--
Rejilla fisurada 15mm	100	12,4	1	--	1,5	2	A15
Rejilla fisurada 30mm	100	12,4	1	--	3	2	A15
Rejilla fisurada 70mm	100	12,4	1	--	7	2	A15

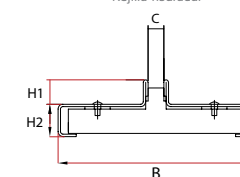
\*MEDIDA EN CENTÍMETROS

Las rejillas están fabricadas como accesorio para nuestras canales. Son en material plástico (PP), y en metal (acero galvanizado e inoxidable). Gracias a su diseño innovador combina buena resistencia a un bajo peso.

**Material:**  
Copolímero polipropileno reforzado anti-UV  
Acero galvanizado moldeado  
Acero inoxidable AISI304



Rejilla fisurada:



# CANALETAS TOP 13X100



Se utiliza en áreas donde se prevé el paso frecuente de vehículos pesados, para los que requiere una clase de carga de hasta C250.

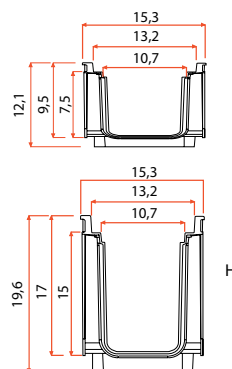
**Material:**  
ABS con Izod muy alto y resistencia muy alta



FICHA TÉCNICA

**DOP**

Declaración de Prestaciones



Tapón  
Descarga H7,5 Y H15:  
Ø 50 y Ø 75 MM



DESCARGA INFERIOR  
Ø 75 - Ø 100 - Ø 110 MM



DESCARGA LATERAL  
H7,5: Ø 60 y Ø 75 MM  
H15: Ø 75 y Ø 100 MM



## CANALETAS TOP 13X100

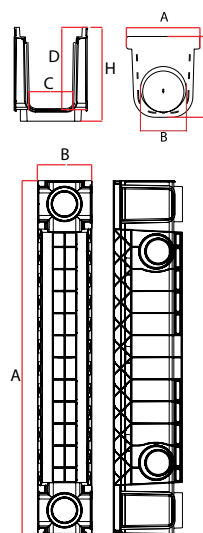
DESCRIPCIÓN / PRODUCT ORDER DATA SHEET

COD.	MOD.			
CN13-03	Canaleta 13x100 H7,5	●	1	168
CN13-04	Canaleta 13x100 H15	●	1	91
TP13-01A	Tapón 13x100 H7,5	●	90	11520
TP13-02A	Tapón 13x100 H15	●	50	7200

FICHA TÉCNICA DEL PRODUCTO

MOD.	A*	B*	C*	D*	H*	Clase de carga
Canaleta 13x100 H7,5	100	15,3	9,5	9,5	12,1	C250
Canaleta 13x100 H15	100	15,3	9,5	17	19,6	C250
Tapón 13x100 H7,5	15,2	5 - 7,5	--	--	10	--
Tapón 13x100 H15	15,2	5 - 7,5	--	--	17,5	--

\*MEDIDA EN CENTÍMETROS

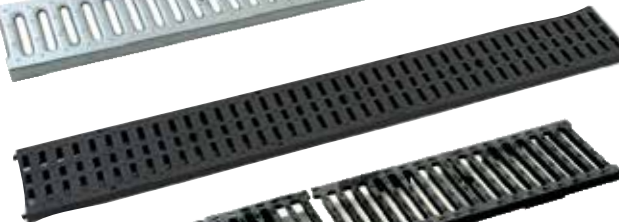


# REJILLAS Y ACCESORIOS PARA CANALETA TOP 13X100

GC13X100-05  
GC13X100-05AA



GC13X100-07



GC13X50-03  
GC13X50-04E



GC13X50-02  
GC13X50-04



ANTIROBO



0068-0925  
EN1433



Las rejillas están fabricadas como accesorio para nuestras canales. Son en material plástico (ABS y PA66+30% fibra de vidrio - Compound), metal (acero galvanizado e inoxidable) y fundición dúctil. Todas las rejillas se pueden unir a las canales mediante el uso de clips de fijación y a los orificios ya presentes en el mismo.

**Material:**

ABS  
Compound: PA66+30% fibra de vidrio  
Acero galvanizado moldeado  
Acero inoxidable AISI304  
Hierro fundición dúctil



FICHA TÉCNICA

**DOP**

Declaración de Prestaciones

## REJILLAS + ACCESORIOS CANALETA TOP 13X100

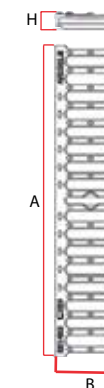
DESCRIPCIÓN / PRODUCT ORDER DATA SHEET

COD.	MOD.			
FERMO13-01	Antirrobo	●	300	28800
GC13X100-05	Rejilla galvanizada 13x100	●	1	640
GC13X100-05AA	Rejilla Inox 13x100	●	1	640
GC13X100-07	Rejilla ABS 13x100	●	1	630
GC13X50-02	Rejilla Compound 13x50 B125	●	10	960
GC13X50-04	Rejilla Compound 13x50 C250	●	10	960
GC13X50-03	Rejilla Fundición Dúctil 13x50 C250	●	1	200
GC13X50-04E	Rejilla Fundición Dúctil 13x50 D400	●	1	--

FICHA TÉCNICA DEL PRODUCTO

MOD.	A*	B*	H*	Clase de carga	CR. ROT.
Rejilla galvanizada	100	12,8	2,1	A15	--
Rejilla inox	100	12,8	2,1	A15	--
Rejilla ABS A15	99,5	12,8	3,2	A15	65KN
Rejilla Compound B125	49,8	12,6	2	B125	125KN
Rejilla Compound C250	49,8	12,6	2	C250	250KN
Rejilla en fundición dúctil C250	49,8	12,6	3,2	C250	250KN
Rejilla en fundición dúctil D400	50	13	2	D400	400KN

\*MEDIDA EN CENTÍMETROS



# CANALETAS TOP 20X100



TAPÓN

Descarga H7,5: Ø50 y Ø75 MM  
Descarga H15: Ø75 y Ø100 MM

DESCARGA LATERAL  
H7,5: Ø60 - Ø75 MM  
H15: Ø75 - Ø100 MMDESCARGA INFERIOR  
Ø75-Ø90-Ø110 y Ø80-Ø100-Ø125 MM

C250

## CANALETAS TOP 20X100

### DESCRIPCIÓN / PRODUCT ORDER DATA SHEET

COD.	MOD.			
CN20-04	20x100 H7,5	●	1	115
CN20-05	20x100 H15	●	1	65
TP20-03B	Tapón 20x100 H7,5	●	50	4800
TP20-04B	Tapón 20x100 H15	●	30	4320

### FICHA TÉCNICA DEL PRODUCTO

MOD.	A*	B*	H*	C*	D*	Clase de carga a
20x100 H7,5	100	22,7	12,2	15,7	9,6	C250
20x100 H15	100	22,7	19,7	15,7	17,1	C250
Tapón 20x100 H7,5	22,6	5 - 7,5	10	--	--	--
Tapón 20x100 H15	22,6	7,5 - 10	17,5	--	--	--

\*MEDIDA EN CENTÍMETROS

Se utiliza en áreas donde se prevé el paso frecuente de vehículos pesados, para los que requiere una clase de carga de hasta C250.

#### Material:

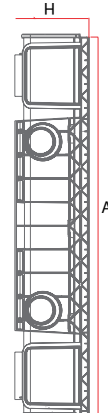
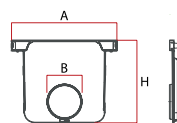
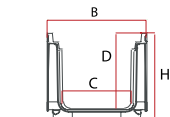
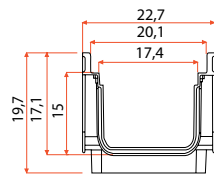
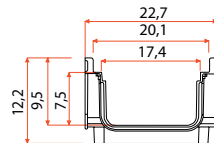
ABS con Izod muy alto y resistencia muy alta



FICHA TÉCNICA

DOP

Declaración de Prestaciones



# REJILLAS Y ACCESORIOS PARA CANALETA TOP 20X100

GC20X100-01  
GC20X100-01A

GC20X100-02

GC20X50-03  
GC20X50-04EGC20X50-02  
GC20X50-04

ANTIROBO



A15



B125



C250



D400

0068-0925  
EN 1433

Las rejillas están fabricadas como accesorio para nuestras canales. Son en material plástico (ABS y PA66+30% fibra de vidrio - Compound), metal (acero galvanizado e inoxidable) y fundición dúctil. Todas las rejillas se pueden unir a las canales mediante el uso de clips de fijación y a los orificios ya presentes en el mismo.

#### Material:

ABS  
Compound: PA66+30% fibra de vidrio  
Acero galvanizado moldeado  
Acero inoxidable AISI304  
Hierro fundición dúctil



FICHA TÉCNICA

DOP

Declaración de Prestaciones

## REJILLAS + ACCESORIOS CANALETA TOP 20X100

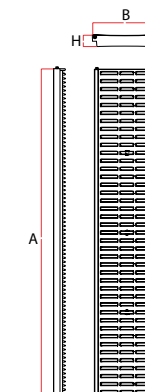
### DESCRIPCIÓN / PRODUCT ORDER DATA SHEET

COD.	MOD.			
FERMO20-01	Antirrobo	●	150	16200
GC20X100-01	Rejilla galvanizada 20x100	●	1	480
GC20X100-01A	Rejilla Inox 20x100	○	1	480
GC20X100-02	Rejilla ABS 20x100	●	1	180
GC20X50-03	Rejilla Fundición Dúctil 20x50 C250	●	1	154
GC20X50-04E	Rejilla Fundición Dúctil 20x50 D400	●	1	154
GC20X50-02	Rejilla Compound B125	●	5	400
GC20X50-04	Rejilla Compound C250	●	5	400

### FICHA TÉCNICA DEL PRODUCTO

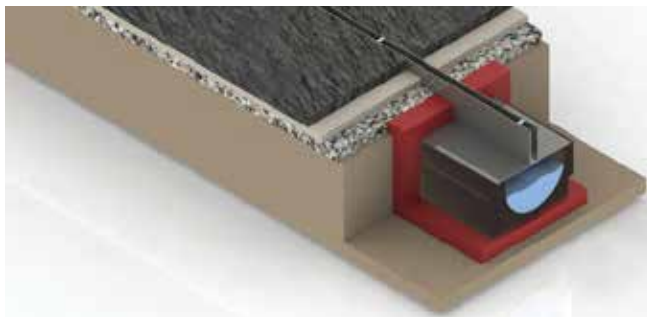
MOD.	A*	B*	H*	Clase de carga
Rejilla estampada galvanizada	100	19,9	2,1	A15
Rejilla inox 20x100	100	19,9	2,1	A15
Rejilla ABS	100	19,8	3,6	A15
Rejilla en fundición dúctil C250	49,8	19,7	4	C250
Rejilla en fundición dúctil D400	49,8	20	2,5	D400
Rejilla Compound B125	49,8	19,9	3,1	B125
Rejilla Compound C250	49,8	19,9	3,5	C250

\*MEDIDA EN CENTÍMETROS



# REJILLA FISURADA ELEVADA GALVANIZADA | INOX

## MODO DE APLICACIÓN



## REJILLA FISURADA ELEVADA GALVANIZADA

### DESCRIPCIÓN / PRODUCT ORDER DATA SHEET

COD.	MOD.		Medidas
RFEG15	Rejilla fisurada galvanizada 15mm	●	100x12,4x1,5cm
RFEG30	Rejilla fisurada galvanizada 30mm	●	100x12,4x3cm
RFEG70	Rejilla fisurada galvanizada 70mm	●	100x12,4x7cm
RFEG15I	Rejilla fisurada Inox oculta 15mm	●	100x12,4x1,5cm
RFEG30I	Rejilla fisurada Inox oculta 30mm	●	100x12,4x3cm
RFEG70I	Rejilla fisurada Inox oculta 70mm	●	100x12,4x7cm

### FICHA TÉCNICA DEL PRODUCTO

MOD.	Tipo ranura	Largo*	B*	H1*	H2*	E*
15mm	Central	1000	124	15	2	10
30mm	Central	1000	124	30	2	10
70mm	Central	1000	124	70	2	10

\*MEDIDA EN MILIMETROS

Es una solución que destaca principalmente por su estética. La rejilla se integra perfectamente en los diferentes tipos de pavimento, la ranura de 10 mm de ancho se mimetiza con el entorno.

El sistema se compone de canal, rejilla y registros que siempre se han de prever para poder llevar a cabo trabajos de mantenimiento y limpieza de las líneas de drenaje.

La rejilla y el registro se fabrica en acero galvanizado y inoxidable AISI304, AISI316 ( bajo pedido), de alturas estándar 15, 30 y 70 mm, para adaptarse a los diferentes tipos de pavimento.

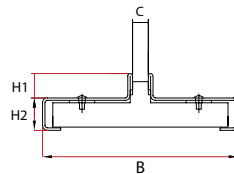
Ranura de 10 mm, sección de recogida por cada metro 100 cm<sup>2</sup>.

Aplicaciones: Canal para el drenaje de aguas pluviales en aplicaciones domésticas y zonas publicas donde la estética sea un requerimiento.

**Material:**  
Acero galvanizado  
Acero Inox (Bajo pedido)  
**Norma:**  
EN1433  
Clase de carga: A15



FICHA TÉCNICA



# REGISTRO REJILLA FISURADA



1 unidad por cada 10 metros



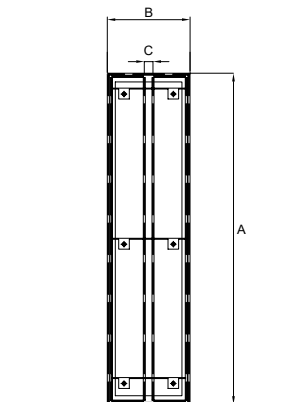
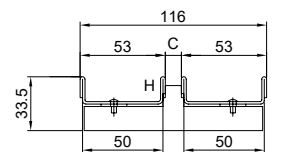
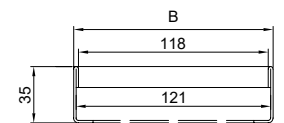
Como elemento complementario a la rejilla fisurada, está el registro, pieza esencial en toda línea de drenaje. El registro es una rejilla extraíble que permite el acceso a la canal, a las zonas de desagüe.

Permite realizar los trabajos de mantenimiento y limpieza de la línea o líneas de drenaje.

**Material:**  
Acero galvanizado  
Acero Inox (Bajo pedido)  
**Norma:**  
EN1433  
Clase de carga: A15



FICHA TÉCNICA



## REGISTRO REJILLA FISURADA

### DESCRIPCIÓN / PRODUCT ORDER DATA SHEET

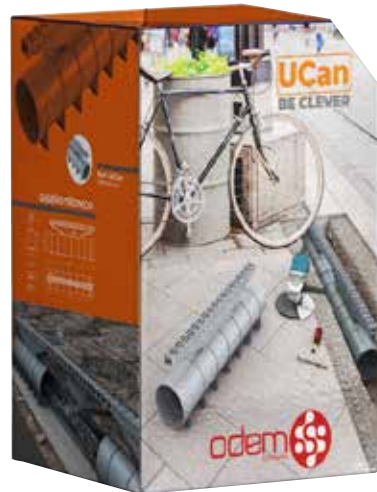
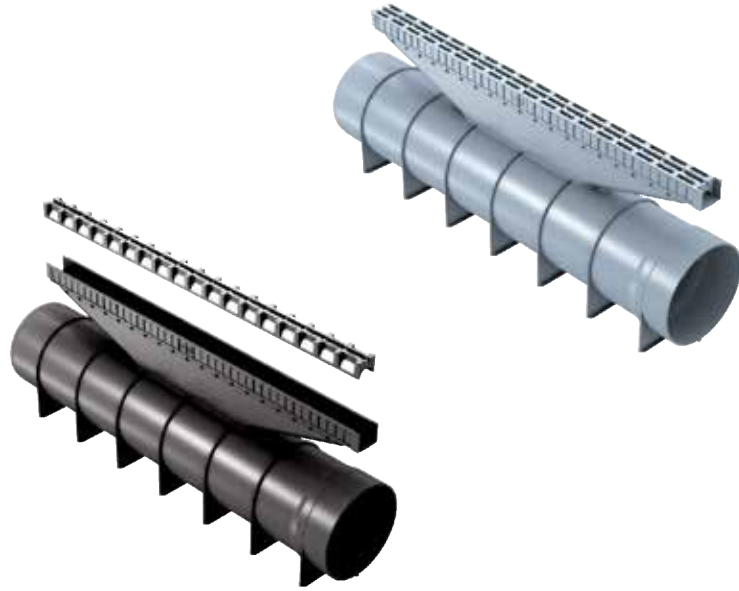
COD.	MOD.		Medidas
RRFEG15	Registro galvanizado para rejilla fisurada 15mm	●	50x12,4x1,5cm
RRFEG30	Registro galvanizado para rejilla fisurada 30mm	●	50x12,4x3cm
RRFEG70	Registro galvanizado para rejilla fisurada 70mm	●	50x12,4x7cm
RRFEG15I	Registro Inox para rejilla fisurada 15mm	●	50x12,4x1,5cm
RRFEG30I	Registro Inox para rejilla fisurada 30mm	●	50x12,4x3cm
RRFEG70I	Registro Inox para rejilla fisurada 70mm	●	50x12,4x7cm

### FICHA TÉCNICA DEL PRODUCTO

MOD.	Tipo ranura	B*	A*	H*	C*
15mm	Central	124	500	15	10
30mm	Central	124	500	30	10
70mm	Central	124	500	70	10

\*MEDIDA EN MILIMETROS

# CANALETA TUBULAR CON REJILLA UCAN



C250

## CANALETA TUBULAR CON REJILLA

### DESCRIPCIÓN / PRODUCT ORDER DATA SHEET

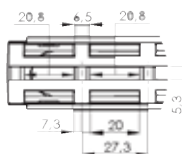
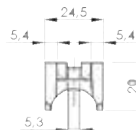
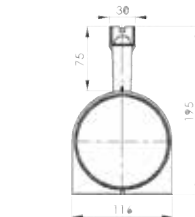
COD.	MOD.	Medida		
UCAN-C	Canaleta tubular con rejilla Ø110 c250 Gris	50cm	6pz	96pz
UCAN-P	Canaleta tubular con rejilla Ø110 c250 Negra	50cm	6pz	96pz
UCAN-C RE	Rejilla suelta para canaleta Gris	50cm	-	-
UCAN-P RE	Rejilla suelta para canaleta Negra	50cm	-	-



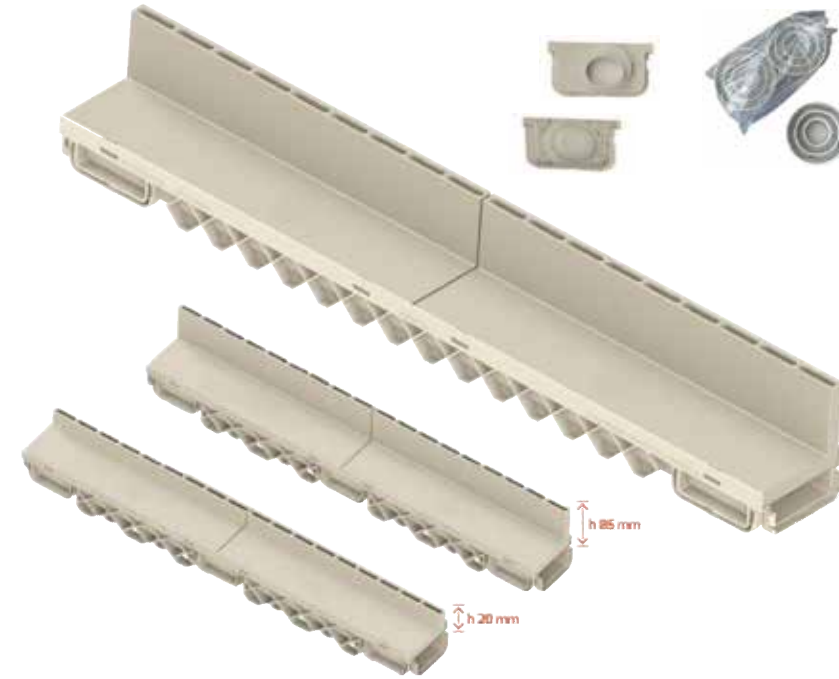
Dale un vistazo al video



FICHA TÉCNICA



# CANALETA CON REJILLA PP OCULTA



La finalidad principal de esta canaleta es más misma que para los demás sistemas de drenaje: drenar exitosamente el agua, evitando su acumulación en el espacio, previniendo inundaciones y como consecuencia, problemas que puedan derivarse de ello como daños en estructura, malos olores, entre otros. Su funcionamiento por igual, es el mismo: el agua pasa por la rejilla y se transporta por el canal y el resto de tuberías.

Lo que diferencia este tipo de canaleta de las otras, es porque está ligado a la exposición de la rejilla y la estructura del canal de desagüe y tras su instalación queda completamente oculta. Por consecuencia de las estrechas dimensiones de la rejilla y la instalación bajo tierra, le da un toque minimalista, esto hace que su presencia en el diseño del espacio sea casi imperceptible. Por tanto, es ideal para quienes buscan elementos elegantes y sutiles que pasan desapercibidos.



FICHA TÉCNICA

## CANALETA OCULTA PP

### DESCRIPCIÓN / PRODUCT ORDER DATA SHEET

COD.	MOD.	Medida	
LW-DK1009-1	Canaleta con Rejilla en PP Oculta 2cm	130x60x1000 mm	11
LW-DK1012-1	Canaleta con Rejilla en PP Oculta 8,5cm	130x60x1000 mm	6
LW-DK1005-R	Tapa final canaleta H6	60 mm	1
LW-DK1005-L	Tapa inicio canaleta H6	60 mm	1
LW-DK1000	Salida vertical para canaletas H6	Ø50/75-80/110	bolsa 4 uni
LW-DK1010-1	Canaleta con Rejilla en PP Oculta 2cm	130x95x1000 mm	8
LW-DK1013-1	Canaleta con Rejilla en PP Oculta 8,5cm	130x95x1000 mm	8
LW-DK1001-R	Tapa final canaleta H9,5	95mm	1
LW-DK1001-L	Tapa inicio canaleta H9,5	95mm	1



# REJILLA GALVANIZADA

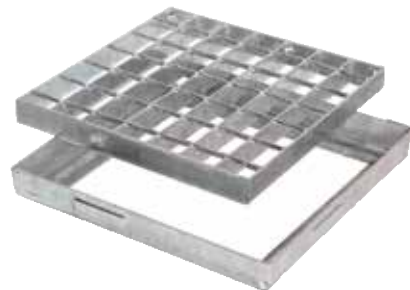


FICHA TÉCNICA

## REJILLA GALVANIZADA RECTANGULAR

### DESCRIPCIÓN / PRODUCT ORDER DATA SHEET

COD.	MOD.	A* x B*			Clase
G10010	Rejilla Galvanizada Rectangular	10x100cm	●	1pz	A15- B125
G10015	Rejilla Galvanizada Rectangular	15x100cm	●	1pz	A15- B125
G10020	Rejilla Galvanizada Rectangular	20x100cm	●	1pz	A15- B125
G10025	Rejilla Galvanizada Rectangular	25x100cm	●	1pz	A15
G10030	Rejilla Galvanizada Rectangular	30x100cm	●	1pz	A15
G10035	Rejilla Galvanizada Rectangular	35x100cm	●	1pz	A15
G10040	Rejilla Galvanizada Rectangular	40x100cm	●	1pz	A15
G10050	Rejilla Galvanizada Rectangular	50x100cm	●	1pz	A15



FICHA TÉCNICA

## REJILLA GALVANIZADA CUADRADA

### DESCRIPCIÓN / PRODUCT ORDER DATA SHEET

COD.	MOD.	A* x B*			Clase
G2020	Rejilla Galvanizada Cuadrada	20x20	●	1pz	A15 - B125
G2525	Rejilla Galvanizada Cuadrada	25x25	●	1pz	A15
G3030	Rejilla Galvanizada Cuadrada	30x30	●	1pz	A15
G3535	Rejilla Galvanizada Cuadrada	35x35	●	1pz	A15
G4040	Rejilla Galvanizada Cuadrada	40x40	●	1pz	A15
G4545	Rejilla Galvanizada Cuadrada	45x45	●	1pz	A15
G5050	Rejilla Galvanizada Cuadrada	50x50	●	1pz	A15
G5555	Rejilla Galvanizada Cuadrada	55x55	●	1pz	A15
G6060	Rejilla Galvanizada Cuadrada	60x60	●	1pz	A15
G6565	Rejilla Galvanizada Cuadrada	65x65	●	1pz	A15

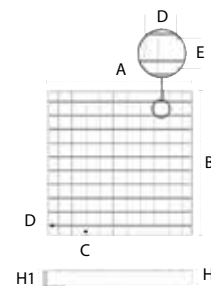
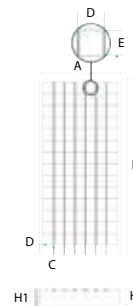
### FICHA TÉCNICA DEL PRODUCTO / TECHNICAL SHEET

	D*	E*	Ø*	C*	H*	H1*
Rectangular	3,4	3,8	0,5	0,2	2,5	3,0
Cuadrada	3,4	3,8	0,5	0,2	2,5	3,0

\*MEDIDA EN CENTÍMETROS

Nuestras Rejillas están disponibles en una amplia gama capaz de satisfacer cada necesidad. Las rejillas están soldadas eléctricamente y posteriormente galvanizadas asegurando una excelente resistencia.

**Material:**  
Acero Galvanizado



# REJILLA GALVANIZADA ANTITACÓN



FICHA TÉCNICA

## REJILLA GALVANIZADA ANTITACÓN RECTANGULAR

### DESCRIPCIÓN / PRODUCT ORDER DATA SHEET

COD.	MOD.	A* x B*			Clase
A10015	Rejilla antitacón rectangular	15x100cm	●	1pz	A15-B125
A10020	Rejilla antitacón rectangular	20x100cm	●	1pz	A15-B125
A10025	Rejilla antitacón rectangular	25x100cm	●	1pz	A15
A10030	Rejilla antitacón rectangular	30x100cm	●	1pz	A15
A10040	Rejilla antitacón rectangular	40x100cm	●	1pz	A15
A10050	Rejilla antitacón rectangular	50x100cm	●	1pz	A15



FICHA TÉCNICA

## REJILLA GALVANIZADA ANTITACÓN CUADRADA

### DESCRIPCIÓN / PRODUCT ORDER DATA SHEET

COD.	MOD.	A* x B*			Clase
A2020	Rejilla antitacón cuadrada	20x20cm	●	1pz	A15
A2525	Rejilla antitacón cuadrada	25x25cm	●	1pz	A15
A3535	Rejilla antitacón cuadrada	35x35cm	●	1pz	A15
A4545	Rejilla antitacón cuadrada	45x45cm	●	1pz	A15
A5555	Rejilla antitacón cuadrada	55x55cm	●	1pz	A15

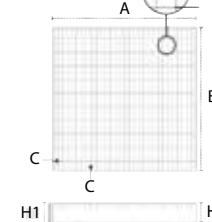
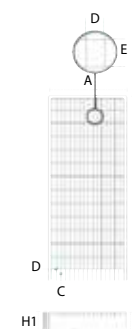
### FICHA TÉCNICA DEL PRODUCTO / TECHNICAL SHEET

	D*	E*	C*	H*	H1*
Rectangular	1,1	3,3	0,2	2,5	3
Cuadrada	1,1	3,3	0,2	2,5	3

\*MEDIDA EN CENTÍMETROS

Nuestras Rejillas están disponibles en una amplia gama capaz de satisfacer cada necesidad. Las rejillas están soldadas eléctricamente y posteriormente galvanizadas asegurando una excelente resistencia.

**Material:**  
Acero Galvanizado



# TAPA CISTERNA GALVANIZADA



Las tapas de la cisterna están hechas de chapa galvanizada por modo caliente para garantizar una alta resistencia a los golpes y los agentes atmosféricos.

**Material:**  
Acero galvanizado



FICHA TÉCNICA

## TAPA CISTERNA GALVANIZADA

DESCRIPCIÓN / PRODUCT ORDER DATA SHEET



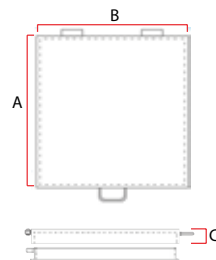
A15

COD.	MOD.		
CC3030	Tapa cisterna Galvanizada 30x30cm	●	1pz
CC4040	Tapa cisterna Galvanizada 40x40cm	●	1pz
CC5050	Tapa cisterna Galvanizada 50x50cm	●	1pz
CC6060	Tapa cisterna Galvanizada 60x60cm	●	1pz
CC7070	Tapa cisterna Galvanizada 70x70cm	●	1pz
CC8080	Tapa cisterna Galvanizada 80x80cm	●	1pz
CC9595	Tapa cisterna Galvanizada 95x95cm	●	1pz
CC100100	Tapa cisterna Galvanizada 100x100cm	●	1pz

FICHA TÉCNICA DEL PRODUCTO / TECHNICAL SHEET

MOD.	A*	B*	C*	Espesor de tapa*	Clase
30x30cm	300	300	35	3	A15
40x40cm	400	400	35	3	A15
50x50cm	500	500	35	3	A15
60x60cm	600	600	35	3	A15
70x70cm	700	700	35	3	A15
80x80cm	800	800	35	3	A15
95x95cm	950	950	35	3	A15
100x100cm	1000	1000	35	3	A15

\*MEDIDA EN MILÍMETROS



# TAPA PLANA GALVANIZADA



**Material:**  
Acero galvanizado



FICHA TÉCNICA

## TAPA PLANA GALVANIZADA

DESCRIPCIÓN / PRODUCT ORDER DATA SHEET



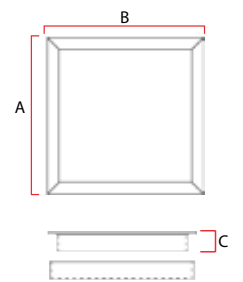
A15

COD.	MOD.		
CH2525	Tapa plana Galvanizada 25x25cm	●	1pz
CH3030	Tapa plana Galvanizada 30x30cm	●	1pz
CH3535	Tapa plana Galvanizada 35x35cm	●	1pz
CH4545	Tapa plana Galvanizada 45x45cm	●	1pz
CH5555	Tapa plana Galvanizada 55x55cm	●	1pz
CH6565	Tapa plana Galvanizada 65x65cm	●	1pz
CH7575	Tapa plana Galvanizada 75x75cm	●	1pz

FICHA TÉCNICA DEL PRODUCTO / TECHNICAL SHEET

MOD.	A*	B*	C*	Espesor marco*	Espesor tapa*	Clase
25x25cm	250	250	47	1,5	3	A15
30x30cm	300	300	47	1,5	3	A15
35x35cm	350	350	47	1,5	3	A15
45x45cm	450	450	47	1,5	3	A15
55x55cm	550	550	47	1,5	3	A15
65x65cm	650	650	47	1,5	3	A15
75x75cm	750	750	47	1,5	3	A15

\*MEDIDA EN MILÍMETROS



# TAPA GALVANIZADA ESTANCA REVERSIBLE



Producto de excelente resistencia y de enorme durabilidad, ideal para lugares donde se busca estanqueidad. También se puede utilizar de los dos lados, pudiendo optar por el lado liso o por el lado rellenable.

**Material:**

Tapa galvanizada  
Tornillos inox



FICHA TÉCNICA

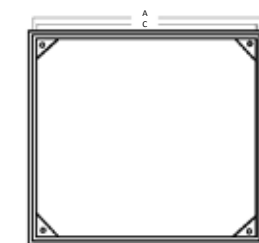
## TAPA GALVANIZADA ESTANCA REVERSIBLE

### DESCRIPCIÓN / PRODUCT ORDER DATA SHEET

COD.	MOD.	Clase	Ancho/Alto Tapa	Medidas(mm)
REV30	Reversible 30x30cm	B-125	290x290	300x300
REV40	Reversible 40x40cm	B-125	390x390	400x400
REV50	Reversible 50x50cm	B-125	490x490	500x500
REV60	Reversible 60x60cm	B-125	590x590	600x600
REV70	Reversible 70x70cm	B-125	690x690	700x700
REV80	Reversible 80x80cm	B-125	790x790	800x800
REV90	Reversible 90x90cm	B-125	890x890	900x900
REV100	Reversible 100x100cm	B-125	990x990	1000x1000



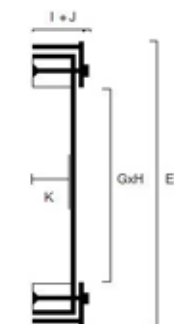
B125



### FICHA TÉCNICA DEL PRODUCTO / TECHNICAL SHEET

MOD.	A*	B*	C*	D*	ExF*	GxH*	IxJ*	K*
30x30cm	300	300	290	290	315x315	225x225	45x15	35
40x40cm	400	400	390	390	415x415	325x325	45x15	35
50x50cm	500	500	490	490	515x515	425x425	45x15	35
60x60cm	600	600	590	590	615x615	525x525	45x15	35
70x70cm	700	700	690	690	715x715	625x625	45x15	35
80x80cm	800	800	790	790	815x815	725x725	45x15	35
90x90cm	900	900	890	890	915x915	825x825	45x15	35
100x100cm	1000	1000	990	990	1015x1015	925x925	45x15	35

\*MEDIDA EN MILÍMETROS



# REGISTRO GALVANIZADO | INOX



El registro es de chapa galvanizada o de acero. Resistente y ideal para colocar pisos de varios tipos y alturas. Disponible en diferentes tamaños, todos con marco.

**Material:**  
Galvanizado  
Acero inoxidable



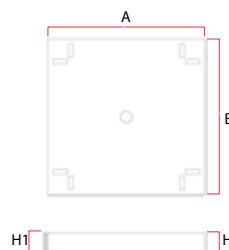
FICHA TÉCNICA

## REGISTRO GALVANIZADO | INOX

DESCRIPCIÓN / PRODUCT ORDER DATA SHEET

COD.	A* x B*	Espesor*	H*	H1*			Clase
<b>REGISTRO GALVANIZADO H5CM</b>							
CRL2323	23x23	1	50	48	8/10	10pz	A15
CRL3333	33x33	1	50	48	8/10	10pz	A15
CRL4343	43x43	1	50	48	8/10	10pz	A15
CRL5353	53x53	1	50	48	8/10	10pz	A15
CRL6363	63x63	1	50	48	8/10	10pz	A15
<b>REGISTRO INOX H5CM</b>							
CRL2323IN	23x23	1	50	48	8/10	10pz	A15
CRL3333IN	33x33	1	50	48	8/10	10pz	A15
CRL4343IN	43x43	1	50	48	8/10	10pz	A15
CRL5353IN	53x53	1	50	48	8/10	10pz	A15
CRL6363IN	63x63	1	50	48	8/10	10pz	A15

\*MEDIDA EN MILÍMETROS



# REGISTRO REFORZADO GALVANIZADO



El registro es de chapa galvanizada reforzada. Resistente y ideal para colocar pisos de varios tipos y alturas. Disponible en diferentes tamaños, todos con marco.

**Material:**  
Galvanizado



FICHA TÉCNICA

## REGISTRO GALVANIZADO REFORZADO

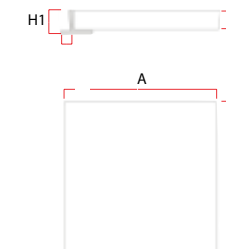
DESCRIPCIÓN / PRODUCT ORDER DATA SHEET

COD.	MOD.				Clase
AZ2020C	Registro Galvanizado reforzado 20x20cm	●	20/10	1pz	A15
AZ2525C	Registro Galvanizado reforzado 25x25cm	●	20/10	1pz	A15
AZ3030C	Registro Galvanizado reforzado 30x30cm	●	20/10	1pz	A15
AZ4040C	Registro Galvanizado reforzado 40x40cm	●	20/10	1pz	A15
AZ5050C	Registro Galvanizado reforzado 50x50cm	●	20/10	1pz	A15
AZ6060C	Registro Galvanizado reforzado 60x60cm	●	20/10	1pz	A15
AZ7070C	Registro Galvanizado reforzado 70x70cm	●	20/10	1pz	A15
GANAZ	Gancho para Registro Galvanizado reforzado	●	--	1pz	--

FICHA TÉCNICA DEL PRODUCTO

MOD.	A*	B*	H*	H1*	Espesor chapa
20x20cm	200	200	50	5,7	2
25x25cm	250	250	50	5,7	2
30x30cm	300	300	50	5,7	2
40x40cm	400	400	50	5,7	2
50x50cm	500	500	50	5,7	2
60x60cm	600	600	50	5,7	2
70x70cm	700	700	50	5,7	2

\*MEDIDA EN MILÍMETROS



# TAPA RELLENABLE PATE METÁLICO REVESTIDO



## TAPA RELLENABLE FUNDICIÓN DÚCTIL

### DESCRIPCIÓN / PRODUCT ORDER DATA SHEET

COD.	MOD.*			Clase
RELFUN40	Tapa rellenable F.D 40x40	●	1pz	B125
RELFUN50	Tapa rellenable F.D 50x50	●	1pz	B125
RELFUN60	Tapa rellenable F.D 60x60	●	1pz	B125
RELFUN70	Tapa rellenable F.D 70x70	●	1pz	B125
RELFUN80	Tapa rellenable F.D 80x80	●	1pz	B125

\*MEDIDA EN CENTÍMETROS



## PATE METÁLICO REVESTIDO

### DESCRIPCIÓN / PRODUCT ORDER DATA SHEET

COD.	MOD.		
PMPN	Pate	●	30

**Material:** Fundición Dúctil GGG40.  
**Acabado:** Pintado en color negro bituminoso  
**Norma:** EN-124  
**Fuerza de control:** 125(KN)  
**Fuerza aplicada en 5 ciclos de carga y desgarga (mm):** 83.3



FICHA TÉCNICA

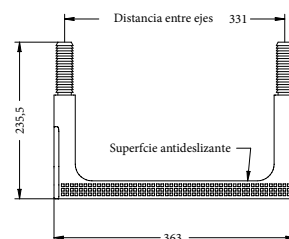


Fácil de instalar y permite el acceso a tejados, pozos, depósitos, depuradoras, arquetas, muros de hormigón y espacios confinados.  
Superficies y aletas laterales antideslizantes. Norma EN13101 Tipo D Clase I

**Material:**  
Varilla de acero corrugada de Ø12 mm  
Recubrimiento de polipropileno



FICHA TÉCNICA



# TAPADERA EN FUNDICIÓN DÚCTIL



## TAPADERA EN FUNDICIÓN DÚCTIL

### DESCRIPCIÓN / PRODUCT ORDER DATA SHEET

COD.	MOD*			Clase	Espesor
TF20	Tapadera hidráulica 20x20	●	1pz	B-125	2
TF30	Tapadera hidráulica 30x30	●	1pz	B-125	2
TF40	Tapadera hidráulica 40x40	●	1pz	B-125	3
TF50	Tapadera hidráulica 50x50	●	1pz	B-125	3
TF60	Tapadera hidráulica 60x60	●	1pz	B-125	3
TF70	Tapadera hidráulica 70x70	●	1pz	B-125	5
TF80	Tapadera hidráulica 80x80	●	1pz	B-125	5
TF90	Tapadera hidráulica 90x90	●	1pz	B-125	5
TF40C	Tapadera hidráulica 40x40	●	1pz	C-250	3
TF50C	Tapadera hidráulica 50x50	●	1pz	C-250	3
TF60C	Tapadera hidráulica 60x60	●	1pz	C-250	3
TF70C	Tapadera hidráulica 70x70	●	1pz	C-250	5
TF80C	Tapadera hidráulica 80x80	●	1pz	C-250	5
TF40D	Tapadera hidráulica 40x40	●	1pz	D-400	3
TF50D	Tapadera hidráulica 50x50	●	1pz	D-400	3
TF60D	Tapadera hidráulica 60x60	●	1pz	D-400	3
TF70D	Tapadera hidráulica 70x70	●	1pz	D-400	5
TF80D	Tapadera hidráulica 80x80	●	1pz	D-400	5

\*MEDIDA EN CENTÍMETROS

### RESISTENCIA

NORMA. EN124:1995  
FUERZA DE CONTROL (KN).125.0  
2/3 FUERZA DE CONTROL (KN). 83.3  
FORMA Y DIMENSIÓN DEL PLATO. Ø 250MM

FLECHA RESIDUAL ADMISIBLE (MM). 3,1  
FLECHA RESIDUAL MEDIA(MM). 2,1  
FUERZA MÁXIMA APLICADA (KN). 125,0

Tapas hechas en fundición dúctil. Resistentes e ideales para lugares donde se busca gran carga y tránsito pesado.  
Varios tipos y alturas. Disponible en diferentes tamaños.  
Marco incluido

**Material:**  
Fundición Dúctil



FICHA TÉCNICA



# REJILLA ARTICULADA TAPA REGISTRO CIRCULAR



Rejillas hechas en fundición dúctil. Resistente y ideal para lugares donde se busca gran carga y tránsito pesado. Disponible en diferentes tamaños.

**Material:**  
Fundición Dúctil



FICHA TÉCNICA

## REJILLA ARTICULADA AL MARCO EN F.D.

### DESCRIPCIÓN / PRODUCT ORDER DATA SHEET

COD.	MOD.*	●	📦	Clase
RF5	Rejilla en F.D 24x45	●	1pz	C-250
RF30	Rejilla en F.D 36x36	●	1pz	C-250
RF40	Rejilla en F.D 46x46	●	1pz	C-250
RF50	Rejilla en F.D 51x51	●	1pz	C-250
RF60	Rejilla en F.D 66x66	●	1pz	C-250

\*MEDIDA EN CENTÍMETROS

### RESISTENCIA

NORMA. EN124:1995  
TRAFICO. C-250  
FUERZA DE CONTROL (KN).250,0  
2/3 FUERZA DE CONTROL (KN). 166,6

FORMA Y DIMENSIÓN DEL PLATO. Ø 250MM  
FLECHA RESIDUAL ADMISIBLE (MM). 3,2  
FLECHA RESIDUAL MEDIA(MM). 1,5  
FUERZA MÁXIMA APLICADA (KN). 250,0



**Material:**  
Fundición Dúctil.



FICHA TÉCNICA

## TAPA REGISTRO CIRCULAR

### DESCRIPCIÓN / PRODUCT ORDER DATA SHEET

COD.	MOD.	●	Ø	📦	Clase
TCF25	Tapa en F.D H40mm	●	Ø600	1pz	C-250
TCF40	Tapa en F.D H60mm	●	Ø600	1pz	D-400

### RESISTENCIA TCF25

NORMA. EN124:1995  
TRAFICO. C-250  
FUERZA DE CONTROL (KN).250,0  
2/3 FUERZA DE CONTROL (KN). 166,6  
FORMA Y DIMENSIÓN DEL PLATO. Ø 250MM

FLECHA RESIDUAL ADMISIBLE (MM). 3,2  
FLECHA RESIDUAL MEDIA(MM). 1,5  
FUERZA MÁXIMA APLICADA (KN). 250,0

### RESISTENCIA TCF40

NORMA. EN124:1995  
TRAFICO. C-250  
FUERZA DE CONTROL (KN).400,0  
2/3 FUERZA DE CONTROL (KN). 266,7

FORMA Y DIMENSIÓN DEL PLATO. Ø 250MM  
FLECHA RESIDUAL ADMISIBLE (MM). 3,0  
FLECHA RESIDUAL MEDIA(MM). 1,4  
FUERZA MÁXIMA APLICADA (KN). 400,0

# TAPA CIRCULAR CON MARCO TAPA CON CIERRE Y BISAGRA



Tapas hechas en fundición dúctil. Resistentes e ideales para lugares donde se busca gran carga y tránsito pesado. Varios tipos y alturas. Disponible en diferentes tamaños.

**Material:**  
Fundición Dúctil

## TAPA CIRCULAR CON MARCO

### DESCRIPCIÓN / PRODUCT ORDER DATA SHEET

COD.	MOD.	●	Ø	Clase	📦
TCMC20	Tapa en F.D H200	●	Ø200	B-125	1pz
TCMC25	Tapa en F.D H250	●	Ø250	B-125	1pz

### FICHA TÉCNICA DEL PRODUCTO / TECHNICAL SHEET

MOD.	Medidas de tapa*	Apertura interior*	Medida de marco*
TCMC20	190	170	200x200
TCMC25	240	220	250x250

\*MEDIDA EN MILÍMETROS

### RESISTENCIA TCF25

NORMA. EN124:1995  
TRAFICO. B-125  
FUERZA DE CONTROL (KN).125,0  
2/3 FUERZA DE CONTROL (KN). 83,3

FORMA Y DIMENSIÓN DEL PLATO. Ø 250MM  
FLECHA RESIDUAL ADMISIBLE (MM). 3,1  
FLECHA RESIDUAL MEDIA(MM). 2,1  
FUERZA MÁXIMA APLICADA (KN). 125,0



FICHA TÉCNICA

Tapas hechas en fundición dúctil. Resistente e ideal para lugares donde se busca gran carga y tránsito pesado. Varios tipos y alturas.

**Material:**  
Fundición Dúctil

## TAPA CON CIERRE Y BISAGRA

### DESCRIPCIÓN / PRODUCT ORDER DATA SHEET

COD.	MOD.	●	Ø	Clase	📦
TCFB40	Tapa en F.D H60mm	●	Ø600	C-250	1pz

### RESISTENCIA TCF25

NORMA. EN124:1995  
TRAFICO. C-250  
FUERZA DE CONTROL (KN).250,0  
2/3 FUERZA DE CONTROL (KN). 166,6

FORMA Y DIMENSIÓN DEL PLATO. Ø 250MM  
FLECHA RESIDUAL ADMISIBLE (MM). 3,2  
FLECHA RESIDUAL MEDIA(MM). 1,5  
FUERZA MÁXIMA APLICADA (KN). 250,0



FICHA TÉCNICA

# ASPIRADOR CHINO GALVANIZADO



Los sombreretes estan diseñados para favorecer la salida de gases y humos, tambien se implementan para evitar la entrada de aguas de lluvia.

**Material:**  
Galvanizado



FICHA TÉCNICA

## ASPIRADOR CHINO GALVANIZADO

DESCRIPCIÓN / PRODUCT ORDER DATA SHEET

COD.	📦
TCH08-01	Ø 80 mm
TCH09-01	Ø90 mm
TCH10-01	Ø100 mm
TCH11-01	Ø110 mm
TCH12-01	Ø120 mm
TCH125-01	Ø125 mm
TCH14-01	Ø140 mm
TCH15-01	Ø150 mm
TCH16-01	Ø160 mm
TCH18-01	Ø180 mm
TCH20-01	Ø200 mm
TCH25-01	Ø250 mm
TCH30-01	Ø300 mm

# ASPIRADOR VELETA | ANTIRREGOLFANTE GALVANIZADO



Los sombreretes estan diseñados para favorecer la salida de gases y humos, tambien se implementan para evitar la entrada de aguas de lluvia.

**Material:**  
Galvanizado



FICHA TÉCNICA

## ASPIRADOR VELETA GALVANIZADO

DESCRIPCIÓN / PRODUCT ORDER DATA SHEET

COD.	📦	COD.	📦
TVEL08-01	Ø 80 mm	TVEL15-01	Ø150 mm
TVEL09-01	Ø90 mm	TVEL16-01	Ø160 mm
TVEL10-01	Ø100 mm	TVEL18-01	Ø180 mm
TVEL11-01	Ø110 mm	TVEL20-01	Ø200 mm
TVEL12-01	Ø120 mm	TVEL25-01	Ø250 mm
TVEL125-01	Ø125 mm	TVEL30-01	Ø300 mm
TVEL14-01	Ø140 mm	TVEL40-01	Ø400 mm



## ASPIRADOR ANTIRREGOLFANTE GALVANIZADO

DESCRIPCIÓN / PRODUCT ORDER DATA SHEET

COD.	📦	COD.	📦
TESTATI08-01	Ø 80 mm	TESTATI15-01	Ø150 mm
TESTATI09-01	Ø90 mm	TESTATI16-01	Ø160 mm
TESTATI10-01	Ø100 mm	TESTATI18-01	Ø180 mm
TESTATI11-01	Ø110 mm	TESTATI20-01	Ø200 mm
TESTATI12-01	Ø120 mm	TESTATI25-01	Ø250 mm
TESTATI125-01	Ø125 mm	TESTATI30-01	Ø300 mm
TESTATI14-01	Ø140 mm		

**Material:**  
Galvanizado



FICHA TÉCNICA

# ASPIRADOR INOX



Aspirador giratorio eólico, ayuda en la salida de humo en chimeneas, conductos Shunt y en aquellos casos en los que sea necesario favorecer un constante cambio de aire. Además de la inmensa gama de medidas, también pueden fabricarse en medidas especiales.

**Material:**  
Acero inoxidable



FICHA TÉCNICA



Detalle Remachado

## ASPIRADOR INOX

### DESCRIPCIÓN / PRODUCT ORDER DATA SHEET

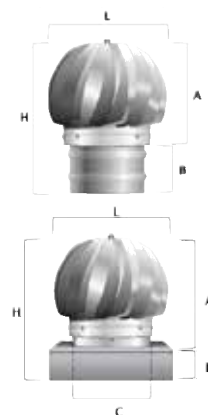
COD.	MOD.	H*	A*	B*	L*
TX08-01	Ø 80 mm	290	200	100	200
TX10-01	Ø100 mm	315	210	105	215
TX11-01	Ø110 mm	315	210	105	215
TX12-01	Ø120 mm	315	210	105	215
TX125-01	Ø125 mm	315	210	105	215
TX13-01	Ø130 mm	315	210	105	215
TX14-01	Ø140 mm	350	230	120	250
TX15-01	Ø150 mm	350	230	120	250
TX16-01	Ø160 mm	350	230	120	250
TX17-01	Ø170 mm	350	230	120	250
TX17-02	Ø175 mm	350	240	120	250
TX18-01	Ø180 mm	370	260	110	270
TX20-01	Ø200 mm	340	240	100	290
TX22-01	Ø220 mm	350	240	110	300
TX25-01	Ø250 mm	380	270	110	360
TX27-01	Ø270 mm	380	270	110	360
TX30-01	Ø300 mm	370	260	110	390
TX32-01	Ø320 mm	370	260	125	400
TX35-01	Ø350 mm	390	265	125	450
TX40-01	Ø400 mm	540	340	200	500

## ASPIRADOR INOX BASE CUADRADA

### DESCRIPCIÓN / PRODUCT ORDER DATA SHEET

COD.	MOD.	H*	A*	B*	C*	L*
TX17X17-01	17x17 cm	270	165	105	140	215
TX22X22-01	22x22 cm	270	165	105	180	230
TX27X27-01	27x27 cm	380	275	105	220	290
TX32X32-01	32x32 cm	380	275	105	220	290
TX32X42-01	32x42 cm	380	275	105	220	290
TX37X37-01	37x37 cm	420	315	105	320	390
TX42X42-01	42x42 cm	420	315	105	320	390
TX42X52-01	42x52 cm	420	315	105	320	390
TX47X47-01	47x47 cm	420	315	105	320	390
TX52X52-01	52x52 cm	420	315	105	320	390

\*MEDIDA EN MILÍMETROS



# ASPIRADOR GALVANIZADO

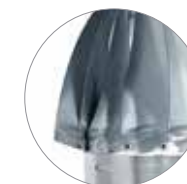


Aspirador giratorio eólico, ayuda en la salida de humo en chimeneas, conductos Shunt y en aquellos casos en los que sea necesario favorecer un constante cambio de aire. Además de la inmensa gama de medidas, también pueden fabricarse en medidas especiales.

**Material:**  
Galvanizado



FICHA TÉCNICA



Detalle Remachado

## ASPIRADOR GALVANIZADO

### DESCRIPCIÓN / PRODUCT ORDER DATA SHEET

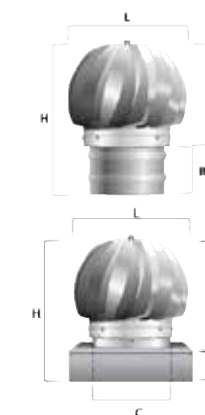
COD.	MOD.	H*	A*	B*	L*
TZ10-01	Ø100 mm	315	210	105	215
TZ11-01	Ø110 mm	315	210	105	215
TZ12-01	Ø120 mm	315	210	105	215
TZ125-01	Ø125 mm	315	210	105	215
TZ13-01	Ø130 mm	315	210	105	215
TZ14-01	Ø140 mm	350	230	120	250
TZ15-01	Ø150 mm	350	230	120	250
TZ16-01	Ø160 mm	350	230	120	250
TZ17-01	Ø170 mm	350	230	120	250
TZ17-02	Ø175 mm	350	240	120	250
TZ18-01	Ø180 mm	370	260	110	270
TZ20-01	Ø200 mm	340	240	100	290
TZ22-01	Ø220 mm	350	240	110	300
TZ25-01	Ø250 mm	380	270	110	360
TZ27-01	Ø270 mm	380	270	110	360
TZ30-01	Ø300 mm	370	260	110	390
TZ32-01	Ø320 mm	370	260	125	400
TZ35-01	Ø350 mm	390	265	125	450
TZ40-01	Ø400 mm	540	340	200	500

## ASPIRADOR GALVANIZADO BASE CUADRADA

### DESCRIPCIÓN / PRODUCT ORDER DATA SHEET

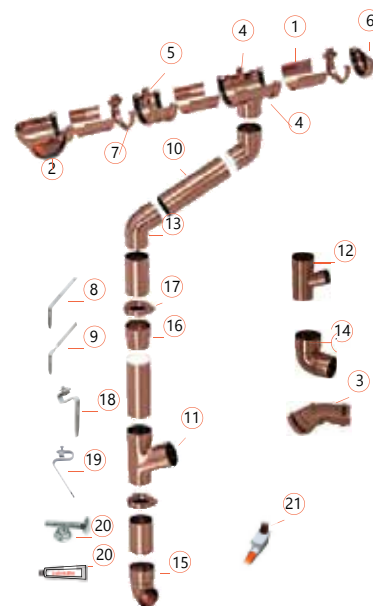
COD.	MOD.	H*	A*	B*	C*	L*
TZ17X17-01	17x17 cm	270	165	105	140	215
TZ22X22-01	22x22 cm	270	165	105	180	230
TZ27X27-01	27x27 cm	380	275	105	220	290
TZ32X32-01	32x32 cm	380	275	105	220	290
TZ32X42-01	32x42 cm	380	275	105	220	290
TZ37X37-01	37x37 cm	420	315	105	320	390
TZ42X42-01	42x42 cm	420	315	105	320	390
TZ42X52-01	42x52 cm	420	315	105	320	390
TZ47X47-01	47x47 cm	420	315	105	320	390
TZ52X52-01	52x52 cm	420	315	105	320	390

\*MEDIDA EN MILÍMETROS






# CANALÓN CLASSIC

1. Canalón 3M ( DE100)
2. Angular 90° ( DE490)
3. Angular Regulable 60°-160 C ( DE690R)
4. Conector Central Ø80 ( DE400)
5. Unión Canalón ( DE 410)
6. Tapa Canalón ( DE430)
7. Soporte Canalón ( DE420)
8. Soporte Horizontal ( DE500)
9. Soporte Vertical ( DE500V)
10. Tubo Ø80 3M ( DE200)
11. Conexión 67° Ø80 ( DE340)
12. Conexión 67° Ø80/50 ( DE340/50)
13. Codo 67° Ø80 ( DE367)
14. Codo 87° Ø80 ( DE387)
15. Codo terminal Ø80 ( DE390)
16. Manguito tubo Ø80 ( DE330)
17. Collarín Ø80 ( DE320)
18. Soporte para teja ( DE520)
19. Soporte para cubierta ondulada ( DE510)
20. Tuerca y tornillo M6x16 ( DE550)
21. Arqueta bajada de aguas



## CANALÓN CLASSIC

### DESCRIPCIÓN / PRODUCT ORDER DATA SHEET

COD.	MOD.			
DE100	Canalón Classic 120/65	30m	960m	3m
DE200 (*)	Tubo Classic Ø80	12m	504m	3m
DE490	Angular Universal	20pz	320pz	90°
DE400	Conector central	20pz	320pz	Ø80
DE690R	Ángulo 60° hasta 160°	10pz	240pz	--
DE410	Unión de canalón	20pz	800pz	--
DE430	Tapa	20pz	1920pz	--
DE420	Soporte canalón -	100pz	3200pz	--
DE340 (*)	Conexión 67°	20pz	320pz	Ø80
DE340/50	Conexion 67° Ø80/50	12pz	480pz	Ø80/50
DE367 (*)	Codo 67°	20pz	640pz	Ø80
DE387 (*)	Codo 87°	20pz	640pz	Ø80
DE390 (*)	Codo terminal	10pz	960pz	Ø80
DE330	Manguito	18pz	80pz	Ø80
DE320 (*)	Collarin	100pz	100pz	Ø80
DE500	Soporte Horizontal	100pz	40pz	--
DE520	Soporte para Teja	90pz	40pz	--
DE500V	Soporte Vertical	100pz	40pz	--
DE510	Soporte para cubierta ondulada	90pz	40pz	--
DE550	Tornillos y tuercas	100 bolsas	40pz	--

\* Elementos comunes tanto para canalones gama Classic como para Elegance. Se pueden utilizar en ambas gamas de canalones siempre que se utilice el artículo con referencia DE730 (Reducción de 10cm a 8cm)  
Cantidad por paquete sujeta a cambios sin previo aviso.



FICHA TÉCNICA

# CANALÓN CLASSIC



# CANALÓN CLASSIC



## LARGA DURACIÓN

Material de polímero compuesto, especialmente desarrollado, que garantiza la solidez y la larga duración de los productos - más de 50 años



## MONTAJE FÁCIL Y RÁPIDO

Sistema original y con un único "clic", garantiza una instalación No requiere instrumentos especializados.



## COLORES Y PROTECCIÓN UV

Ofrecemos colores atractivos y duraderos, gracias a una coloración innovadora en profundidad de la materia prima y la protección UV.



## FORMA

El aspecto estético del sistema, cambia notablemente el acabado de cada edificio, destacando sus calidades arquitectónicas.



## SOLIDEZ

El grosor de los canalones garantiza una resistencia dos veces más alta a las inclementes condiciones atmosféricas durante el año.



## JUNTA ELÁSTICA

Las juntas de silicona con dos tabiques de aislamiento hidráulico eliminan las posibilidades de escapes de agua y compensan adecuadamente las dilataciones del material y mejoran notablemente la resistencia del sistema y permiten el montaje sin encolar.



## RESISTENTE A CAMBIOS EN LAS TEMPERATURAS

El material es resistente y conserva su calidad con los cambios de temperaturas entre -35° C a +65° C.



## ENVASE

Todos los elementos están envasado con mucho cuidado en cajas bien protegidas, así de esta forma evitando cualquier posible daño durante manipulación de transporte.



## ÁNGULO UNIVERSAL 60° -160°

El nuevo elemento expande significativamente el rango de aplicabilidad del sistema CLASSIC 120, que le permite ser montado en techos con diseños personalizados.



# CANALÓN CLASSIC

## CANALÓN CLASSIC BLANCO Y COLORES



Colores disponibles

- NEGRO
- BEIGE
- MARRON
- BURDEOS
- GRIS
- TERRACOTA
- BLANCO

## CANALÓN CLASSIC COBRE



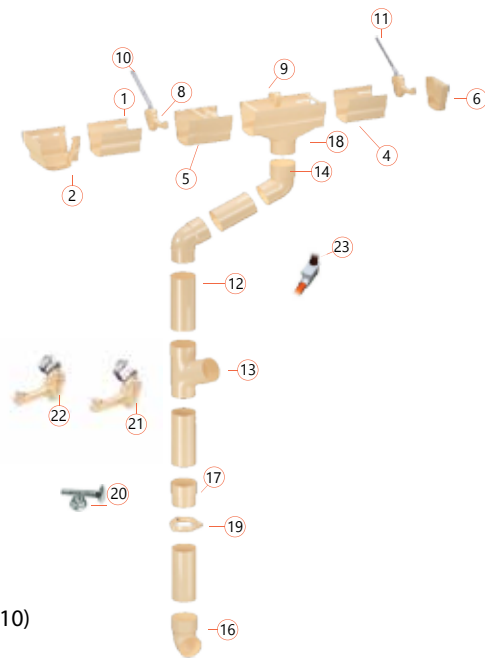
- COBRE



FICHA TÉCNICA

# CANALÓN ELEGANCE

1. Canalón 3M ( DE600)
2. Angular exterior 90° ( DE690AE)
3. Angular interior 90° ( DE690AI)
4. Conector central ( DE650)
5. Soporte canalón ( DE610)
6. Tapa derecha ( DE630D)
7. Tapa izquierda ( DE630I)
8. Gancho para canalón ( DE620)
9. Gancho para elemento ( DE640)
10. Soporte horizontal ( DE500)
11. Soporte vertical ( DE500V)
12. Tubo Ø80 3M ( DE200)
13. Conexión 67° Ø80 ( DE340)
14. Codo 67° Ø80 ( DE367)
15. Codo 87° Ø80 ( DE387)
16. Codo terminal Ø80 ( DE390)
17. Manguito tubo Ø80 ( DE330)
18. Reducción tubo Ø100/Ø80 ( DE730)
19. Collarín Ø80 ( DE320)
20. Tuercas y tornillos M6x16 ( DE550E)
21. Soporte para teja ( DE520)
22. Soporte para cubierta ondulada ( DE510)
23. Arqueta bajada de aguas



## CANALÓN ELEGANCE

### DESCRIPCIÓN / PRODUCT ORDER DATA SHEET

COD.	MOD.			
DE600	Canalón Elegance 140	18m	576m	3m
DE200(*)	Tubo Classic Ø80	12m	504m	3m
DE690AE	Angular 90° - exterior	16pz	384pz	--
DE690AI	Angular 90° - interior	16pz	384pz	--
DE650	Conector Central	6pz	96pz	--
DE610	Soporte canalón	8pz	256pz	--
DE630I	Tapa izquierda	16pz	1536pz	--
DE630D	Tapa derecha	16pz	1536pz	--
DE620	Gancho para Canalón	50pz	2000pz	--
DE640	Gancho para Elemento	50pz	4800pz	--
DE340(*)	Conexión 67°	20pz	320pz	Ø80
DE340/50	Conexion 67° Ø80/50	12pz	480pz	Ø80
DE367(*)	Codo 67°	20pz	640pz	Ø80
DE387(*)	Codo 87°	10pz	960pz	Ø80
DE390(*)	Codo terminal	18pz	80pz	Ø80
DE330	Manguito	18pz	1000pz	Ø100/80
DE730	Reducción tubo Ø100/Ø80	25pz	4000pz	Ø80
DE320(*)	Collarin	100pz	--	--
DE550E	Tornillos y tuercas	50 bolsas	--	--

\* Elementos comunes tanto para canalones gama Classic como para Elegance. Se pueden utilizar en ambas gamas de canalones siempre que se utilice el artículo con referencia DE730 (Reducción de 10cm a 8cm)

Cantidad por paquete sujeta a cambios sin previo aviso.



FICHA TÉCNICA

# CANALÓN ELEGANCE



# CANALÓN ELEGANCE



## LARGA DURACIÓN

Material de polímero compuesto, especialmente desarrollado, que garantiza la solidez y la larga duración de los productos - más de 50 años.



## MONTAJE SEGURO

El sistema innovador para una estabilización mas segura y la disminución del material según la temperatura, garantiza un sistema sin posibilidad de escapes.



## COLORES Y PROTECCIÓN UV

Ofrecemos colores atractivos y duraderos, gracias a una coloración innovadora en profundidad de la materia prima y la protección UV.



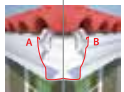
## FORMA

Sistema Elegance 140 proporciona un aspecto diferente para su fachada. Con sus líneas elegantes y distintivas, subraya las calidades arquitectónicas de su casa.



## GANCHOS INVISIBLES

La construcción moderna del sistema ELEGANCE - tipo cornisa es resultado de los ganchos sólidos, totalmente ocultados detrás del perfil del canalón.



## 2 EN 1 - ESTILO Y FUNCIONALIDAD

Dos formas elegantes reunidas en un producto - el cliente recibe mayor calidad y flexibilidad.



## RESISTENTE A CAMBIOS EN LAS TEMPERATURAS

El material es resistente y conserva su calidad con los cambios de temperaturas entre -35° C a +65° C.



## ENVASE

Todos los elementos están envasado con mucho cuidado en cajas bien protegidas, así de esta forma evitando cualquier posible daño durante manipulación de transporte.



# CANALÓN ELEGANCE



Colores disponibles

- BEIGE
- MARRON
- BURDEOS
- GRIS
- TERRACOTA
- BLANCO



## INSTRUCCIÓN PARA MONTAJE EN 4 PASOS FÁCILES



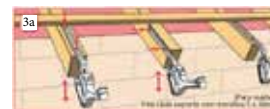
1. Monte la conexión bajante que depende de la posición del tubo bajante y la inclinación del canalón. Mediante un cordel tensado se da la inclinación necesaria. luego monte los ganchos para ca nalón empezando con los más lejanos de la conexión bajante. Los ganchos para ca nalón se montan a una distancia máxima de 50 cm. uno del otro, también de 10 cm. como máximo de los otros elementos - conexión bajante, manguito unión, ángulo y tapón. Todos los elementos que tengan aberturas para montaje sobre table frontal se montan con tornillos para madera 5x30 mm.



2. Coloque el canalón encajándolo por debajo del soporte/gancho del canalón (A), asegúrese de que perfil de fijación está correctamente colocado y encaje el borde exterior del canalón en el soporte/gancho del canalón (B). No lo fije, pues eso permitirá el movimiento del canalón en ambos sentidos durante el proceso de instalación. Aplicar una capa uniforme de adhesivo PVC-U sólo en los extremos de los elementos a pegar (C). El pegamento debe efectuarse consecutivamente a partir de una unión hasta un tapón. Asegúrese de que todos los elementos se pegan, y finalice encajando el soporte en su lugar (D).



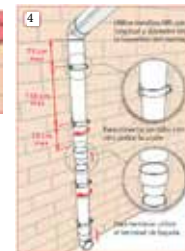
2b. Aplicar lubricante en los accesorios ajustables ( unión canalón ELEGANCE) para que ésta se mueva de acuerdo con las dilataciones y contracciones térmicas del material. La unión de canalón debe ajustarse de acuerdo con la temperatura exterior en la aplicación, siguiendo la escala presente en el interior de la misma.



3a. Para el montaje sobre vigas o techos planos se utilizan los soportes verticales u horizontales. Con la tuerca y tornillo M6 (pos.16) ajustar hasta la inclinación necesaria del canalón.



3b. Para instalar el canalón directamente en las tejas o en cubiertas onduladas, utilice los soportes metálicos para tejas. Para ajustar fácilmente la inclinación del canalón, utilice tornillo y tuerca M6x50 que fijan los ganchos/soportes del canalón a los soportes metálicos.



4. Instalar los collarines par atuerbería de distancia 150 cm. insertar el tubo bajante en el collarín, apriete el tornillo.



FICHA TÉCNICA

# BOCAS DE DESAGÜE REDONDAS



BOCA CON AIREADOR

Las bocas de desagüe permiten la aireación de los techos y el desagüe de agua de lluvia que se recoge sobre los techos planos.

**Material:**  
Elastómero termoplástico TPV.



FICHA TÉCNICA

## BOCAS DE DESAGÜE REDONDAS

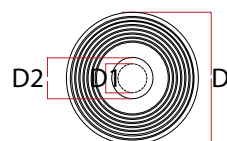
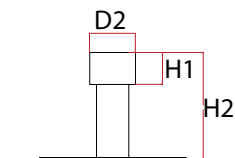
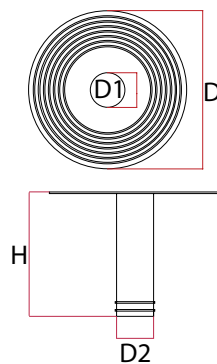
### DESCRIPCIÓN / PRODUCT ORDER DATA SHEET

COD.	MOD.		
BO06-01	Ø60	25	500
BO07-01	Ø75	25	500
BO08-01	Ø80	25	500
BO09-01	Ø90	22	440
BO10-01	Ø100	22	440
BO11-01	Ø110	20	400
BO12-01	Ø120	20	400
BO08-02	Ø80 AIREADOR	20	400

### FICHA TÉCNICA DEL PRODUCTO / TECHNICAL SHEET

MOD.	D*	D1*	D2*	H*	
Ø60	32	5,3	5,5	23,5	
Ø75	32	6,5	6,7	23,5	
Ø80	32	7,2	7,5	23,5	
Ø90	32	8,2	8,5	23,5	
Ø100	32	9,2	9,5	23,5	
Ø110	32	10	10,3	23,5	
Ø120	32	11,2	11,5	23,5	
MOD.	D*	D1*	D2*	H*	H1*
Ø80 AIREADOR	32	7,5	10,5	26	7

\*MEDIDA EN CENTÍMETROS



# ANGULARES | PARA-HOJAS



PF60/150-01



PF550Z

BO08-03  
BO10-02  
BO11-02  
BO12-02

BO10X10-01

RA08-01  
RA10-01

Este artículo permite la descarga de agua de lluvia de superficies planas con muros de ángulos de 90°.

**Material:**

**Angulares:** Elastómero termoplástico TPV  
**Parahojas PF60/150-01:** HDPE negro  
**Parahojas PF550Z:** Acero galvanizado



FICHA TÉCNICA

## ANGULARES Y PARA-HOJAS

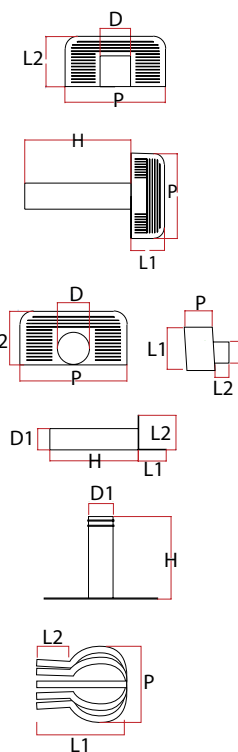
### DESCRIPCIÓN / PRODUCT ORDER DATA SHEET

COD.	MOD.		
BO10X10-01	Angular boca de desagüe 10X10	12	240
BO08-03	Salida Redonda Ø80	16	320
BO10-02	Salida Redonda Ø100	12	240
BO11-02	Salida Redonda Ø110	12	240
BO12-02	Salida Redonda Ø120	10	200
RA08-01	Union Angular Ø80	10	640
RA10-01	Union Angular Ø100	10	640
PF60/150-01	Parahojas Ø60/Ø120	150	4200
PF550Z	Parahojas galvanizado Ø60/Ø120	50	4800

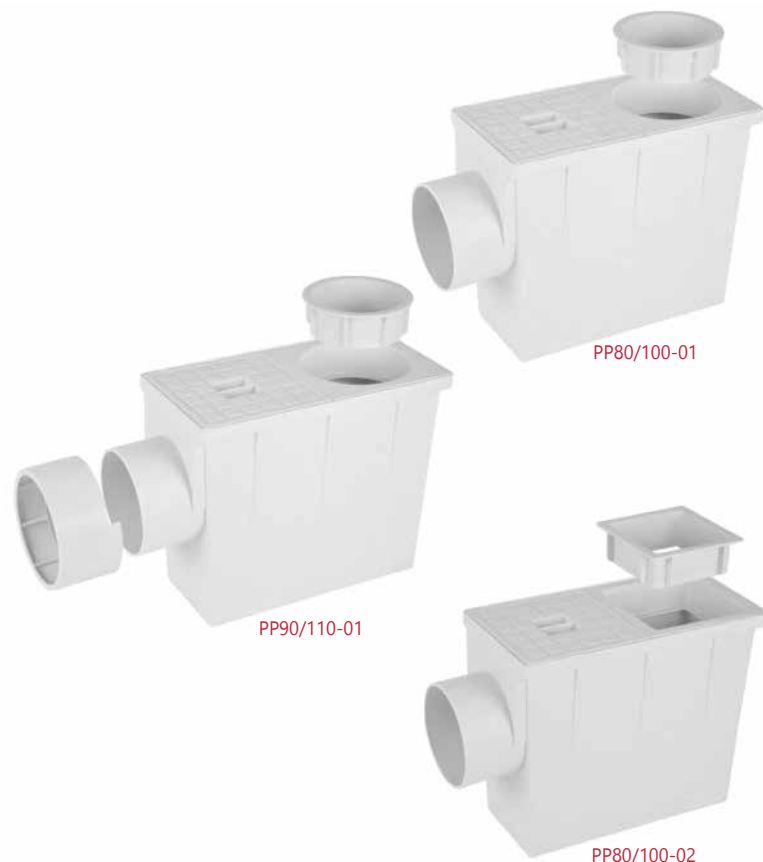
### FICHA TÉCNICA DEL PRODUCTO / TECHNICAL SHEET

MOD.	P*	D*	D1*	L1*	L2*	H*
Angular boca de desagüe 10X10	32	9	10	13	16	41,5
Union Angular Ø80	10,5	7,5	--	14,5	4,6	--
Union Angular Ø100	10,5	9,5	--	14,5	4,6	--
Salida Redonda Ø80	32	7,5	8	13	16	41,5
Salida Redonda Ø100	32	9,5	10	13	16	41,5
Salida Redonda Ø110	32	10	11	13	16	41,5
Salida Redonda Ø120	32	11	12	13	16	41,5
Parahojas Ø60/Ø120	14,5	--	--	15,5	5	--
Parahojas galvanizado Ø60/Ø120	15,5	--	--	16	6	--

\*MEDIDA EN CENTÍMETROS



# ARQUETAS BAJADA DE AGUAS



PP80/100-01

PP90/110-01

PP80/100-02

Este artículo permite un aprovechamiento completo y efectivo del agua proveniente de bajantes de canalón de la cubierta o tejado.

Indicadas para la recogida de aguas pluviales o de lluvia en aceras y otros pavimentos.

**Material:**

Copolímero de polipropileno cargado con anti UV.

PP80/100-01-Ø80 | Ø100mm  
Salida Ø100mm

PP80/100-02-80X80 | 100X100mm  
Salida Ø100mm

PP90/110-01-Ø90 | Ø110mm  
Slida Ø100 y Ø110mm



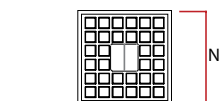
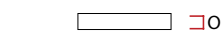
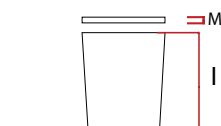
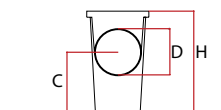
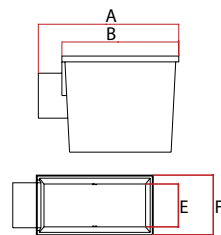
FICHA TÉCNICA



Ejemplo de instalación bajante



Detalle



## ARQUETAS BAJADA DE AGUAS

### DESCRIPCIÓN / PRODUCT ORDER DATA SHEET

COD.	MOD.			
PP80/100-02	Arqueta bajada de agua	●	18	378
PP90/110-01	Arqueta bajada de agua	●	18	378
PP80/100-01	Arqueta bajada de aguas 80/100 Redonda	●	18	378

### FICHA TÉCNICA DEL PRODUCTO / TECHNICAL SHEET

COD.	A*	B*	C*	D*	E*	F*	H*	I*	M*	N*	O*
PP80/100-02	305	260	122	100	96	133	212	137	2	127	10
PP90/110-01	305	260	122	100	96	133	212	137	2	127	10
PP80/100-01	305	260	122	100	96	133	212	137	2	127	10

\*MEDIDA EN MILÍMETROS

# GÁRGOLAS



Gárgola de desagüe se utiliza para el drenado de aguas de lluvia. Son fabricadas en polipropileno con un acabado en tres colores diferentes. Es ideal para usar en terrazas, balcones y tejados.

**Material:**

Copolímero de polipropileno



FICHA TÉCNICA



Ejemplo de instalación



Ranuras laterales

## GÁRGOLAS

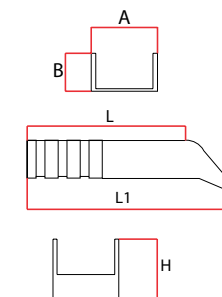
### DESCRIPCIÓN / PRODUCT ORDER DATA SHEET

COD.	MOD.		
GO25-01	25x6	●	50
GO25-02	25x6	○	50
GO25-03	25x6	●	50

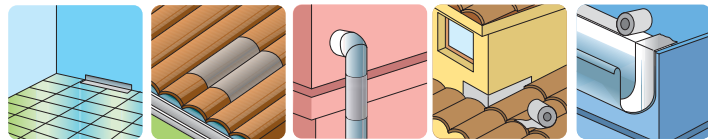
### FICHA TÉCNICA DEL PRODUCTO / TECHNICAL SHEET

MOD.	A*	B*	L*	L1*	H*
25x6	7,5	4,3	20	25	6

\*MEDIDA EN CENTÍMETROS



# CINTAS BITUMINOSAS



Banda bituminosa autoadhesiva utilizado para sellador y reparador para evitar entrada de agua y/o filtraciones. Se utiliza para la reparaciones de cubiertas, chapas metálicas, fisuras en edificios, láminas bituminosas, remates y canalones.

Óptima adherencia sobre la mayoría de los soportes como metálicos, plásticos y soportes porosos, morteros y enlucidos.

Fácil aplicación, autoadhesivo y puede ser pintado. Resistente a rayos UV.

#### Material:

Adhesivo bituminoso - Chapa de aluminio reforzado extensible

Temperatura de aplicación De +0°C a +40°C



FICHA TÉCNICA

## CINTAS BITUMINOSAS ADHESIVAS MULTIUSOS

### DESCRIPCIÓN / PRODUCT ORDER DATA SHEET

COD.	📦	🎨	Rollo	📦	Espesor
AL610	10cm	Aluminio	10m	6 rollos	1,5mm
AL620	20cm	Aluminio	10m	3 rollos	1,5mm
AL630	30cm	Aluminio	10m	2 rollos	1,5mm
AL610TM	10cm	Terracota	10m	6 rollos	1,5mm
AL620TM	20cm	Terracota	10m	3 rollos	1,5mm
AL630TM	30cm	Terracota	10m	2 rollos	1,5mm

### FICHA TÉCNICA DEL PRODUCTO / TECHNICAL SHEET

#### NORMA

EN 12311-1	Resistencia de quiebre	Longitudinal/ Transversal	> 150 N/50mm
ASTM D 792	Peso		1,4g/cm3
ASTM D 1000	Colocación en chapa de acero a 90°		> 70N
ASTM D 6195	Adhesión		> 70N
ISO 7390	Desplazamiento vertical		< 5 mm

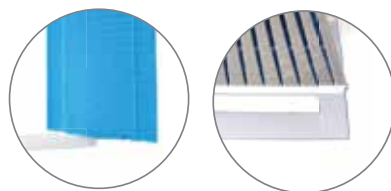
# CINTAS BITUMINOSAS

## INFORMACIÓN IMPORTANTE ANTES DE APLICAR

En épocas de frío, se recomienda que la superficie donde será aplicado el producto sea calentado antes para un mejor rendimiento. Se debe mantener almacenado a 20 grados de temperatura por lo menos durante 24h antes de la aplicación.



# REJILLA ABS CON FILTRO



El filtro integrado evita la entrada de insectos, polvo y absorbe la humedad. Permite una fácil inspección. Se abre presionando sobre la rejilla. Es extraíble y de fácil limpieza con agua. Cierra y se abre 130 grados. Fácil montaje. Lacada en blanco.

Material: ABS



FICHA TÉCNICA

## REJILLA ABS CON FILTRO

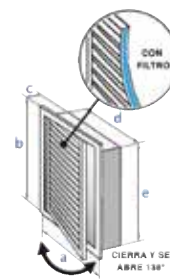
### DESCRIPCIÓN / PRODUCT ORDER DATA SHEET

COD.	MOD.			
4261	Rejillas ABS con filtro	<input type="radio"/>	15x15	6pz
4262	Rejillas ABS con filtro	<input type="radio"/>	15x20	6pz
4263	Rejillas ABS con filtro	<input type="radio"/>	20x20	6pz
4264	Rejillas ABS con filtro	<input type="radio"/>	20x25	6pz

### FICHA TÉCNICA DEL PRODUCTO / TECHNICAL SHEET

MOD.	A*	B*	C*	D*	E*
4261	165	165	25	147	147
4262	165	215	25	147	197
4263	215	215	25	197	197
4264	215	165	25	197	247

\*MEDIDA EN MILÍMETROS



# REJILLA ABS CON REGULADOR



La rejilla de ventilación con regulador está elaborada con polímero ABS, cuyas propiedades más destacadas son la resistencia a los impactos y su elevada dureza. Posee una pequeña rejilla frontal, que permite limitar la entrada de aire, ofreciendo, por medio de un regulador, la posibilidad de controlar la cantidad de aire que circula en el espacio en donde sea instalada. Esta rejilla de ventilación sirve no solo para la ventilación de locales residenciales y comerciales, pero también para la cocina, baño, aseos, garajes, trasteros y mucho más. Gracias al regulador, puedes ajustar el suministro de aire de forma variable según tus deseos.

Material: ABS



FICHA TÉCNICA

## REJILLA ABS CON REGULADOR

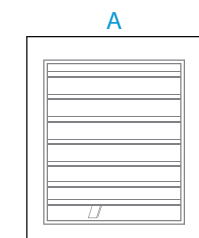
### DESCRIPCIÓN / PRODUCT ORDER DATA SHEET

COD.	MOD.			
4231	Rejillas ABS con Regulador	<input type="radio"/>	15x15	10pz
4232	Rejillas ABS con Regulador	<input type="radio"/>	19x19	10pz
4233	Rejillas ABS con Regulador	<input type="radio"/>	17x25	10pz
4234	Rejillas ABS con Regulador	<input type="radio"/>	14x30	10pz

### FICHA TÉCNICA DEL PRODUCTO / TECHNICAL SHEET

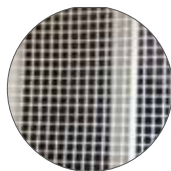
MOD.	A*	B*
4231	150	150
4232	190	190
4233	170	250
4234	140	300

\*MEDIDA EN MILÍMETROS



# REJILLAS ABS CON LÁMINAS

## REJILLAS ABS CON RED



### REJILLA ABS CON LÁMINAS

#### DESCRIPCIÓN / PRODUCT ORDER DATA SHEET

COD.	MOD.			
4241	Rejillas ABS con Laminas	○	15x15	10pz
4242	Rejillas ABS con Laminas	○	19x19	10pz

#### FICHA TÉCNICA DEL PRODUCTO / TECHNICAL SHEET

MOD.	A*	B*
4241	150	150
4242	190	190

\*MEDIDA EN MILÍMETROS



### REJILLA ABS CON RED

#### DESCRIPCIÓN / PRODUCT ORDER DATA SHEET

COD.	MOD.	Ø tubo		
4251	Rejillas ABS para techo con red	Ø10	15x15	10pz
4252	Rejillas ABS para techo con red	Ø12,5	19x19	10pz
4253	Rejillas ABS para techo con red	Ø15	19x19	10pz

#### FICHA TÉCNICA DEL PRODUCTO / TECHNICAL SHEET

MOD.	A*	B*
4251	150	150
4252	190	190
4253	190	190

\*MEDIDA EN MILÍMETROS

Las rejillas en ABS permiten el paso de aire y se pueden colocar tanto en el exterior o interior. Se utiliza en interior para la pared de baño, lavabo, cocina, terraza, en la industria de la construcción, sótanos, salas de calderas y mucho más. El color de la rejilla es resistente a los cambios de las temperaturas y los rayos UV. Nuestras rejillas de ventilación de alta calidad están equipadas con rejillas de protección contra insectos.

Material: ABS

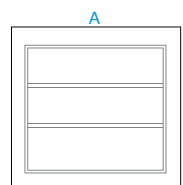


FICHA TÉCNICA  
REJILLA LÁMINAS

Elegante, compacta y resistente. Esta rejilla de ventilación se puede utilizar para entrada o salida del aire. Ideal para la ventilación del baño, la cocina y la oficina. Se puede utilizar para instalación en pared o techo. La malla de acero inoxidable se utiliza para evitar que entren sustancias nocivas.



FICHA TÉCNICA  
REJILLA CON RED



# VÁLVULA PP EXTRACCIÓN CON MUELLES



La válvula de extracción se instala en los puntos finales del conducto y está diseñada para distribuir uniformemente los flujos en un espacio reducido. La tarea principal es la distribución de los flujos de aire que vienen del exterior o que se dirigen al tubo de escape. Sus funciones:

- Ajustar el volumen de aire aspirado desde el exterior
- Bloqueo de corrientes de aire
- Ventilación de locales

Fácil montaje con orejetas espaciadoras. La parte interna tiene un anillo de sellado para un ajuste más ajustado.

Rango de temperatura: 0 °C a + 90 °C  
Ideal para aplicar en techos.

Material: PP



FICHA TÉCNICA

### VÁLVULA DE EXTRACCIÓN CON MUELLES

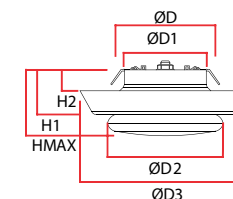
#### DESCRIPCIÓN / PRODUCT ORDER DATA SHEET

COD.	MOD.	Ø	
4271A	Válvula de extracción en PP con muelles	100	10
4272A	Válvula de extracción en PP con muelles	125	10

#### FICHA TÉCNICA DEL PRODUCTO / TECHNICAL SHEET

MOD.	ØD*	ØD1*	ØD2*	ØD3*
Válvula con muelles 100	100	91	84	147
Válvula con muelles 125	125	107	109	169
	Hmax*	H1*	H2*	m,kg
Válvula con muelles 100	65	36	22	0,09
Válvula con muelles 125	70	41	25	0,13

\*MEDIDA EN MILÍMETROS



# VÁLVULA PP DE EXTRACCIÓN



Boca de ventilación para extracción de aire fabricado en PP de alta resistencia y elasticidad. Sistema para resolver redes de ventilación mecánica controlada, híbrida y natural, así como en la extracción de los humos de las cocinas y la ventilación de baños, aseos y zonas húmedas, ventilación terciaria de locales y oficinas. Fácil y rápido montaje. Ideal para instalaciones con mínimo espacio. Buena aerólucica, sin ruidos y vibraciones. Flujo de aire variable a través de la rotación del centro de la válvula.

Material: PP



FICHA TÉCNICA

## VÁLVULA PP DE EXTRACCIÓN

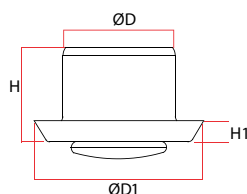
### DESCRIPCIÓN / PRODUCT ORDER DATA SHEET

COD.	MOD.	Ø	
4271	Válvula de extracción en PP	100	10pz
4272	Válvula de extracción en PP	125	10pz
4273	Válvula de extracción en PP	150	10pz

### FICHA TÉCNICA DEL PRODUCTO / TECHNICAL SHEET

MOD.	ØD*	ØD1*	H*	H1*	kg
Válvula de extracción 100	99	150	82	18	0,15
Válvula de extracción 125	124	170	82	18	0,21
Válvula de extracción 150	149	182	82	18	0,26

\*MEDIDA EN MILÍMETROS



# VÁLVULA METÁLICA DE EXTRACCIÓN



Boca de ventilación para extracción de aire fabricado en acero inoxidable y acero esmaltado. Especialmente indicadas para expulsión de pequeño caudal de aire como en baños, aseos, cocinas y en general la ventilación de pequeños locales del sector terciario. Resistentes y con un acabado que permite una aplicación decorativa y de mayor resistencia.

Material:

Acero inoxidable  
Acero esmaltado



FICHA TÉCNICA

## VÁLVULA METÁLICA DE EXTRACCIÓN

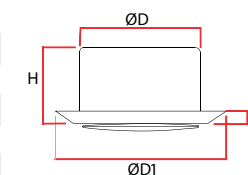
### DESCRIPCIÓN / PRODUCT ORDER DATA SHEET

COD.	MOD.		Ø	
4281	Válvula metálica de extracción	○	100	10
4282	Válvula metálica de extracción	○	125	10
4283	Válvula metálica de extracción	○	150	10
42811	Válvula Inox de extracción	●	100	10
42821	Válvula Inox de extracción	●	125	10

### FICHA TÉCNICA DEL PRODUCTO / TECHNICAL SHEET

MOD.	ØD*	ØD1*	H*	H1*	kg
Metálica 100	99	140	55	8	0,15
Metálica 125	124	167	55	8	0,23
Metálica 150	149	200	55	8	0,41
Inox 100	96	140	57	8	0,19
Inox 125	121	172	57	8	0,26

\*MEDIDA EN MILÍMETROS



# VÁLVULA METÁLICA INSUFLACIÓN



Boca de ventilación para entrada de aire fabricado en acero esmaltado en color blanco. Especialmente indicada para impulsión de pequeño caudal de aire como en baños, aseos, cocinas y en general la ventilación de pequeños locales del sector terciario.

**Material:**  
Acero esmaltado



FICHA TÉCNICA

## VÁLVULA METÁLICA DE INSUFLACIÓN

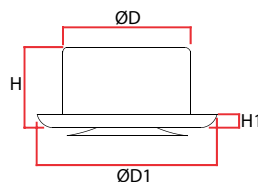
### DESCRIPCIÓN / PRODUCT ORDER DATA SHEET

COD.	MOD.		Ø	
4291	Válvula metálica de insuflación		100	10
4292	Válvula metálica de insuflación		125	10

### FICHA TÉCNICA DEL PRODUCTO / TECHNICAL SHEET

MOD.	ØD*	ØD1*	H*	H1*	kg
Válvula de insuflación 100	99	140	55	8	0,15
Válvula de insuflación 125	124	167	55	8	0,23

\*MEDIDA EN MILÍMETROS



# REJILLA DE AIREACIÓN REDONDA



CON MUELLE

Blister 2 und.

## REJILLA DE AIREACIÓN REDONDA

### DESCRIPCIÓN / PRODUCT ORDER DATA SHEET

COD.	MOD.			
GP06-01	Rejilla de aireación redonda Ø60		100	12800
GP08-01	Rejilla de aireación redonda Ø80		100	8000
GP10-01	Rejilla de aireación redonda Ø100		100	4800
GP12-01	Rejilla de aireación redonda Ø120		70	3360
GP14-01	Rejilla de aireación redonda Ø140		50	2400
GP16-01	Rejilla de aireación redonda Ø160		50	2100
GP20-01	Rejilla de aireación redonda Ø200		30	1440

### FICHA TÉCNICA DEL PRODUCTO / TECHNICAL SHEET

MOD.	D*	D1*	H*	AIRFLOW (cm2)**
Ø60	6	8	2	7
Ø80	8	10	2,5	15
Ø100	10	12	2,6	22
Ø120	12	15	2,6	32
Ø140	14	16	3	39
Ø160	16	18	3,2	53
Ø200	20	22	3,5	83

\*MEDIDA EN CENTÍMETROS- \*\* AIRFLOW WITH POSITIVE PRESSURE ΔP20

## REJILLA DE AIREACIÓN REDONDA CON MUELLE

### DESCRIPCIÓN / PRODUCT ORDER DATA SHEET

COD.	MOD.			
GP55/85-01	Rejilla redonda con muelle 55/85		100 (blister 2und.)	9600
GP63/125-01	Rejilla redonda con muelle 63/125		100 (blister 2und.)	4200
GP120/160-01	Rejilla redonda con muelle 120/160		60 (blister 2und.)	3240
GP140X200	Rejilla redonda con muelle 140/200		34 (blister 2und.)	1836

### FICHA TÉCNICA DEL PRODUCTO / TECHNICAL SHEET

MOD.	D*	D1*	H*	L*	AIRFLOW (cm2)**
55/85	7,5	9	5,5	3,8	15
63/125	12,6	14,8	6	7,3	47
120/160	15	18,5	6	10,7	51
140/200	19,5	22	9,5	12,4	99

\*MEDIDA EN CENTÍMETROS- \*\* AIRFLOW WITH POSITIVE PRESSURE ΔP20

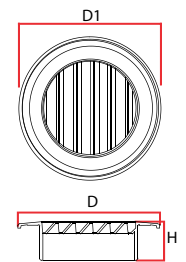
Rejilla redonda fabricada en poliestireno de alto impacto de color blanco con lamas inclinadas a 45° que permiten la circulación del aire. Montaje en el interior de los locales, con baja pérdida de carga y minimizan la diafonía entre distintas estancias. Fijación a paramentos verticales y horizontales. Permite una resistencia extraordinaria con el paso del tiempo.

UNI EN 13141-2:2010

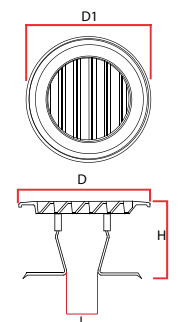
**Material:**  
Poliestireno de alto impacto



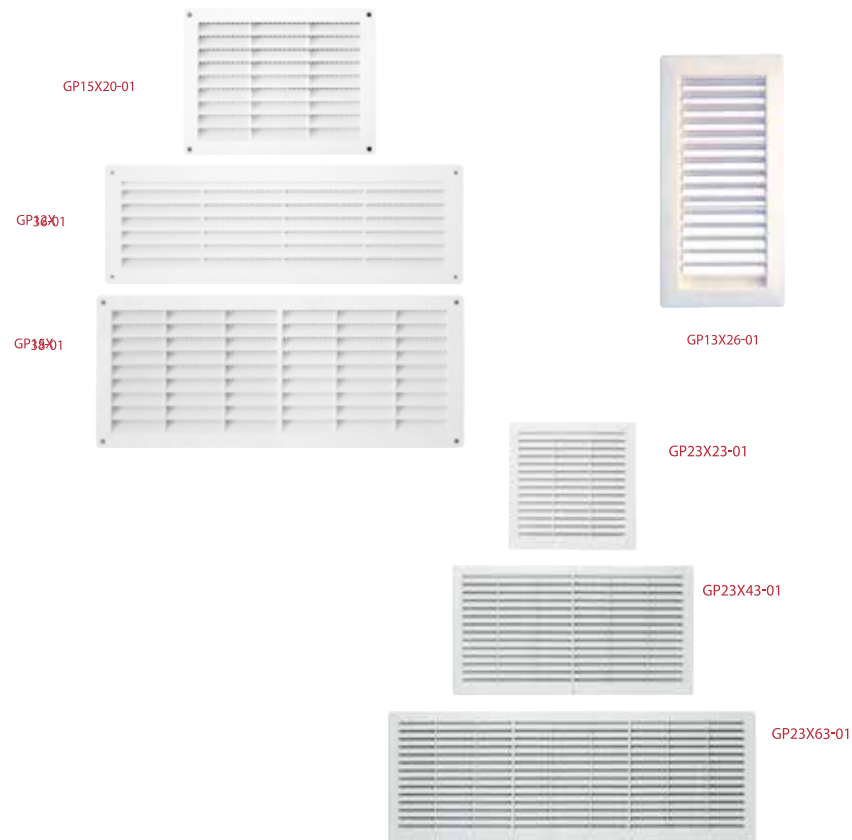
FICHA TÉCNICA



FICHA TÉCNICA



# REJILLA AIREACIÓN PLÁSTICA



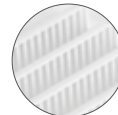
La rejilla de aireación es una pieza es tan útil como fundamental, en cualquier espacio que así lo requiera, evitando los malos olores y condensaciones. Es utilizada generalmente en las salas de baño, cocinas y aquellos ambientes donde se necesite la circulación natural del aire tales como espacios destinados a la industria o el comercio. Permite una resistencia extraordinaria con el paso del tiempo. Fácil montaje. En distintos tamaños.

Prueba de paso de aire EN 13141-2:2010

**Material:**  
Poliestireno de alto impacto



Empaquetado individualmente



Detalle Rejilla

## REJILLA AIREACIÓN PLÁSTICA

### DESCRIPCIÓN / PRODUCT ORDER DATA SHEET

COD.	MOD.			
GP15X20-01	Rejilla en plástico 15x20	○	50	4800
GP12X36-01	Rejilla en plástico 12x36	○	28	2688
GP15X38-01	Rejilla en plástico 15x38	○	25	2400
GP23X23-01	Rejilla en plástico 23x23	○	30	2880
GP23X43-01	Rejilla en plástico 23x43	○	15	1440
GP23X63-01	Rejilla en plástico 23x63	○	10	960
GP13X26-01	Rejilla en plástico 13x26	○	100	800

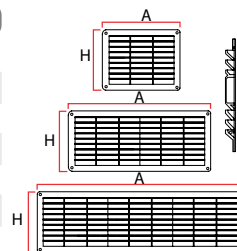
### FICHA TÉCNICA DEL PRODUCTO / TECHNICAL SHEET

MOD.	A*	H*	AIRFLOW/(cm2)**
15x20	20	15,5	101
12x36	36	12	112
15x38	38	15,5	202
23x23	23	23	234
23x43	23	42,5	468
23x63	23	62	707
13x26	26	13	115

\*MEDIDA EN CENTÍMETROS- \*\* AIRFLOW WITH POSITIVE PRESSURE P20



FICHA TÉCNICA



# REJILLA COBRE



Favorece la buena circulación de aire, evitando la condensación. Fabricada en cobre, resistente al envejecimiento por la exposición a los agentes atmosféricos. Con red anti-insectos. Permite una resistencia extraordinaria con el paso del tiempo. Fácil montaje. En distintos tamaños.

Prueba de paso de aire EN 13141-2:2010

**Material:** Cobre



Empaquetado individualmente



Red de cobre antiinsectos



Incluido en el blister

## REJILLA COBRE

### DESCRIPCIÓN / PRODUCT ORDER DATA SHEET

COD.	MOD.			
GR14X14-01	Rejilla de cobre 14x14	●	80	10240
GR14X28-01	Rejilla de cobre 14x25	●	45	5760
GR14X36-01	Rejilla de cobre 14x36	●	40	3840
GR20X20-01	Rejilla de cobre 20x20	●	45	4320
GR23X23-01	Rejilla de cobre 23x23	●	35	3360

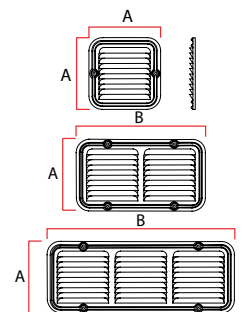
### FICHA TÉCNICA DEL PRODUCTO / TECHNICAL SHEET

MOD.	A*	B*	AIRFLOW (cm2)**
14x14	14	--	44
14x25	14	25	102
14x36	14	36	150
20x20	20	--	122
23x23	23	--	212

\*MEDIDA EN CENTÍMETROS- \*\* AIRFLOW WITH POSITIVE PRESSURE ΔP20



FICHA TÉCNICA



# REJILLA COBRE REDONDA CON MUELLE | BOCA PLÁSTICO



Favorece la buena circulación de aire, evitando la condensación. Fabricada en cobre, resistente al envejecimiento por la exposición a los agentes atmosféricos. Con red anti-insectos. Permite una resistencia extraordinaria con el paso del tiempo. Fácil montaje. En distintos tamaños.

Prueba de paso de aire EN 13141-2:2010

**Material:**  
Cobre  
PVC



FICHA TÉCNICA

## REJILLA COBRE REDONDA CON MUELLE

### DESCRIPCIÓN / PRODUCT ORDER DATA SHEET

COD.	MOD.			
GR63/125-01	Rejilla de cobre redonda con muelle 80/125	●	50	4000
GR120/160-01	Rejilla de cobre redonda con muelle 120/160	●	30	2400
GR140/200-01	Rejilla de cobre redonda con muelle 140/200	●	20	1440

### FICHA TÉCNICA DEL PRODUCTO / TECHNICAL SHEET

MOD.	D*	D1*	H*	AIRFLOW (cm2)**
80/125	11,5	15	8	43
120/160	15,5	18,5	8	106
140/200	18,5	22	9,5	169

\*MEDIDA EN CENTÍMETROS- \*\* AIRFLOW WITH POSITIVE PRESSURE ΔP20

## REJILLA COBRE REDONDA BOCA EN PLÁSTICO

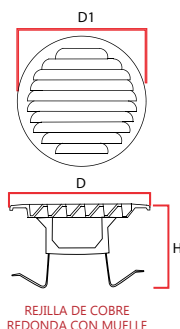
### DESCRIPCIÓN / PRODUCT ORDER DATA SHEET

COD.	MOD.			
GR08P-01	Rejilla con boca en plástico Ø80	●	30	3840
GR10P-01	Rejilla con boca en plástico Ø100	●	32	2400
GR12P-01	Rejilla con boca en plástico Ø120	●	25	1920
GR15P-01	Rejilla con boca en plástico Ø150	●	22	1056

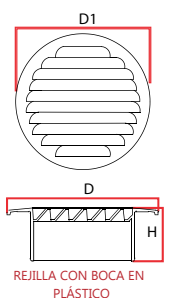
### FICHA TÉCNICA DEL PRODUCTO / TECHNICAL SHEET

MOD.	D*	D1*	H*	AIRFLOW (cm2)**
Ø80	7,5	10,5	4,5	24
Ø100	9,5	12,5	4,8	39
Ø120	11,5	14,8	5,3	43
Ø150	14,5	18,5	5,6	105

\*MEDIDA EN CENTÍMETROS- \*\* AIRFLOW WITH POSITIVE PRESSURE ΔP20

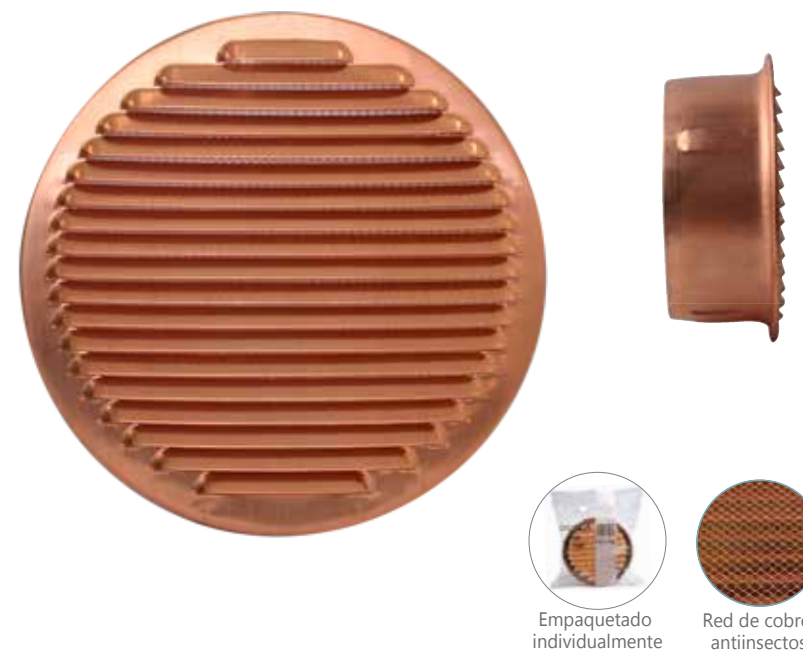


REJILLA DE COBRE REDONDA CON MUELLE



REJILLA CON BOCA EN PLÁSTICO

# REJILLA COBRE REDONDA



Favorece la buena circulación de aire, evitando la condensación. Fabricada en cobre, resistente al envejecimiento por la exposición a los agentes atmosféricos. Con red anti-insectos. Permite una resistencia extraordinaria con el paso del tiempo. Fácil montaje. En distintos tamaños.

Prueba de paso de aire EN 13141-2:2010

**Material:**  
Cobre



FICHA TÉCNICA

## REJILLA COBRE REDONDA

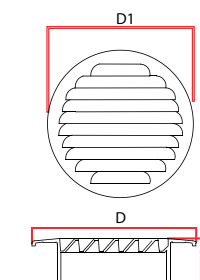
### DESCRIPCIÓN / PRODUCT ORDER DATA SHEET

COD.	MOD.			
GR08-01	Rejilla de cobre redonda Ø80	●	30	3840
GR10-01	Rejilla de cobre redonda Ø100	●	30	2400
GR12-01	Rejilla de cobre redonda Ø120	●	22	1760
GR14-01	Rejilla de cobre redonda Ø140	●	30	1440
GR15-01	Rejilla de cobre redonda Ø150	●	22	1056
GR16-01	Rejilla de cobre redonda Ø160	●	22	1056
GR18-01	Rejilla de cobre redonda Ø180	●	15	720
GR20-01	Rejilla de cobre redonda Ø200	●	12	576

### FICHA TÉCNICA DEL PRODUCTO / TECHNICAL SHEET

MOD.	D*	D1*	H*	AIRFLOW (cm2)**
Ø80	7,5	10,5	5,3	24
Ø100	9	12,5	5,3	39
Ø120	11,5	15	5,4	43
Ø140	13,5	16,5	5,5	77
Ø150	14,5	18,5	5,7	105
Ø160	15,5	18,5	5,7	105
Ø180	17,5	22	5,7	169
Ø200	18,5	22	5,9	169

\*MEDIDA EN CENTÍMETROS- \*\* AIRFLOW WITH POSITIVE PRESSURE ΔP20



# REJILLA ALUMINIO REDONDA



Es la solución ideal para favorecer el paso del aire, evitando la condensación. Fabricada en aluminio, acabado mate, resistente al envejecimiento por la exposición a los agentes atmosféricos. Provista con red anti-insectos. Permite una resistencia extraordinaria con el paso del tiempo. Fácil montaje. En distintos tamaños.

Prueba de paso de aire EN 13141-2:2010

**Material:**  
Aluminio



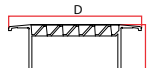
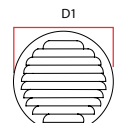
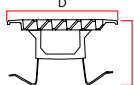
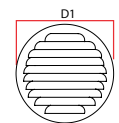
Empaquetado individualmente



Red de aluminio antiinsectos



FICHA TÉCNICA



## REJILLA ALUMINIO REDONDA

### DESCRIPCIÓN / PRODUCT ORDER DATA SHEET

COD.	MOD.			
GA08-01	Rejilla redonda Ø80	●	30	3840
GA10-01	Rejilla redonda Ø100	●	30	2400
GA12-01	Rejilla redonda Ø120	●	22	1760
GA14-01	Rejilla redonda Ø140	●	30	1440
GA15-01	Rejilla redonda Ø150	●	22	1056
GA16-01	Rejilla redonda Ø160	●	22	1056
GA18-01	Rejilla redonda Ø180	●	15	720
GA20-01	Rejilla redonda Ø200	●	12	576

### REJILLA REDONDA DE ALUMINIO CON MUELLE

GA63/125-01	Rejilla con muelle 80/125	●	50	4000
GA120/160-01	Rejilla con muelle 120/160	●	30	2400
GA140/200-01	Rejilla con muelle 140/200	●	18	1440

### FICHA TÉCNICA DEL PRODUCTO / TECHNICAL SHEET

MOD.	D*	D1*	H*	AIRFLOW (cm2)**
80/125	12	15	6,5	43
120/160	15	18,5	7	106
140/200	18,5	22	8,2	169
Ø80	7,5	10,5	5,3	24
Ø100	9	12,5	5,3	39
Ø120	11,5	15	5,4	43
Ø140	13,5	16,5	5,5	77
Ø150	14,5	18,5	5,7	105
Ø160	15,5	18,5	5,7	105
Ø180	17,5	22	5,7	169
Ø200	18,5	22	5,9	169

\*MEDIDA EN CENTÍMETROS-

\*\* AIRFLOW WITH POSITIVE PRESSURE ΔP20

# REJILLA ALUMINIO



Es la solución ideal para favorecer el paso del aire, evitando la condensación. Fabricada en aluminio, acabado mate, resistente al envejecimiento por la exposición a los agentes atmosféricos. Permite una resistencia extraordinaria con el paso del tiempo. Fácil montaje. En distintos tamaños.

Prueba de paso de aire EN 13141-2:2010

**Material:**  
Aluminio



Empaquetado individualmente



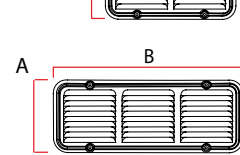
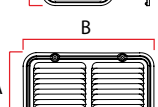
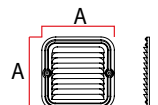
Red de aluminio antiinsectos



Incluido en el blister



FICHA TÉCNICA



## REJILLA DE ALUMINIO

### DESCRIPCIÓN / PRODUCT ORDER DATA SHEET

COD.	MOD.			
GA14X14-01	Rejilla de aluminio 14x14	●	80	10240
GA14X28-01	Rejilla de aluminio 14x25	●	45	5760
GA14X36-01	Rejilla de aluminio 14x36	●	40	3840
GA20X20-01	Rejilla de aluminio 20x20	●	45	4320
GA23X23-01	Rejilla de aluminio 23x23	●	35	3360

### FICHA TÉCNICA DEL PRODUCTO / TECHNICAL SHEET

MOD.	A*	B*	AIRFLOW (cm2)***
14x14	14	--	44
14x25	14	25	102
14x36	14	36	150
20x20	20	--	122
23x23	23	--	212

A EN CENTÍMETROS- \*\* FLUJO DE AIRE CON PRESIÓN POSITIVA ΔP20

# CAJA COLECTORA EMPOTRABLE ARMARIO CONTADOR DE AGUA



## CAJA COLECTORA EMPOTRABLE

### DESCRIPCIÓN / PRODUCT ORDER DATA SHEET

COD.	MOD.*		
COL500	320x300	○	1
COL600	470x300	○	1
COL700	570x300	○	1
COL800	640x300	○	1

\*MEDIDA EN MILÍMETROS



## ARMARIO CONTADOR AGUA

### DESCRIPCIÓN / PRODUCT ORDER DATA SHEET

COD.	MOD.*		
ARMP	500x350x140	●	1
ARMM	500x350x200	●	1
ARMG	600x350x200	●	1

\*MEDIDA EN MILÍMETROS

Las cajas empotrables sirven para albergar y proteger los colectores y otros accesorios para la regulación del suelo radiante. Su estética y acabados armonizan con las paredes de las viviendas.

**Material:**  
Poliestireno Antichoque



FICHA TÉCNICA

Armario empotrado de contador de agua con ventana.

**Material:**  
Poliestireno Antichoque



FICHA TÉCNICA

# PUERTA CONTADOR PUERTA GAS-AGUA-ELECTRICIDAD



## PUERTA CONTADOR ALUMINIO FUNDIDO

### DESCRIPCIÓN / PRODUCT ORDER DATA SHEET

COD.	MOD.	
PUERTA22x35	22x35	1
PUERTA30x40	30x40	1
PUERTA30x50	30x50	1
LLAVEMET	Llave metálica	1

### FICHA TÉCNICA DEL PRODUCTO / TECHNICAL SHEET

MOD.	Altura*	Ancho*	Profundidad*	Espesor*	Peso*
22x35	22,70	34,70	2,50	0,40	8,17
30x40	27,40	37,50	2,80	0,40	9,50
30x50	27,70	53,20	2,80	0,80	10,35

\*MEDIDA EN CENTÍMETRO



## PUERTA PARA GAS | AGUA | ELECTRICIDAD

### DESCRIPCIÓN / PRODUCT ORDER DATA SHEET

COD.	MOD.		
SPORT20X30-01	20x30	○	48
SPORT30X40-01	30x40	○	20
SPORT40X50-01	40x50	○	12
SPORT60X40-01	60x40	○	12

### FICHA TÉCNICA DEL PRODUCTO / TECHNICAL SHEET

MOD.	A*	B*	C*	D*	H*
20x30	31	21	27,3	17,3	2,7
30x40	46	31	42,3	27,3	2,7
40x50	50	40	46,3	36,3	2,7
60x40	60	40	56,1	36,3	2,7

\*MEDIDA EN CENTÍMETROS

Puerta ideal para contadores en paredes sin acabado específico. Facilidad de identificación con el patrón general de los contadores.

**Material:**  
Aluminio fundido



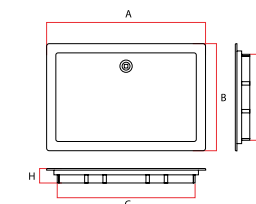
FICHA TÉCNICA

Compuerta para contador de agua, gas o electricidad. Protección de los contadores empotrados en la pared. Fabricada en ABS, es particularmente resistente a los agentes atmosféricos. Con marco, cerradura y llave.

**Material:** ABS



FICHA TÉCNICA



# EXPOSITOR REJILLAS VENTILACIÓN



Puede adquirir uno de nuestros expositores para la colocación de nuestros productos.

Para ello póngase en contacto con uno de nuestros comerciales.



## CONDICIONES DE VENTA

1. La firma del cliente es una orden del pedido, constituye una orden expresa. La gerencia de Odem Project, se reserva el derecho de aceptar o no según los patrones de ordenación interna. En caso de no aceptarse, la gerencia no necesita presentar justificación ni proceder a cualquier comunicación.

1.1 Todas las operaciones de compra-venta están sujetas al IVA vigente, o impuesto reglamentario. La aceptación de la mercancía supone la conformidad con todas las condiciones generales de venta y las especialidades de cada operación mercantil.

2. La aceptación parcial del envío por parte del cliente, implica siempre el pago de la misma en su totalidad.

3. ODEM PROJECT se reserva el derecho de aceptar los pedidos por un valor que no justifique el transporte entre nuestras instalaciones y las del cliente.

4. El valor mínimo para un pedido en península a portes pagados es de 300€. En el caso de Valencia/Castellón/ Alicante, el pedido mínimo es de 150,00€. En caso de Canarias, el pedido mínimo es de 1.250,00€ y en caso de Baleares 700,00€. Para pedidos inferiores a las cantidades señaladas, se cargará una contribución en concepto de porte de:

25,00€ para envíos en la península

40,00€ para envíos a Islas Baleares

95,00€ para envíos a Canarias

5. ODEM PROJECT se reserva el derecho de aceptar o no las reclamaciones referentes a la no conformidad en la recepción de la mercancía. El plazo para reclamaciones por falta o rotura de mercancía es de 24h desde recepción de la misma. Para ello deberán aportar obligatoriamente el justificante de entrega de la agencia con las anotaciones pertinentes y demás documentación disponible por correo electrónico.

**\*\*\*\* MUY IMPORTANTE, A LA RECEPCIÓN DE LA MERCANCÍA, SE TIENE QUE COMPROBAR EL ESTADO EN QUE LLEGAN LOS BULTOS Y QUE ESTÉN EN PERFECTO ESTADO, ANTES DE QUE EL TRANSPORTISTA ABANDONE SUS DEPENDENCIAS. EN CASO DE APRECIAR ALGÚN GOLPE EN BULTOS, ROTURA DE EMBALAJE O ROTURA DE MATERIAL, DEBEN DE REALIZAR ANOTACIÓN EN EL JUSTIFICANTE DE ENTREGA QUE LES DA LA AGENCIA PARA FIRMAR. NO SERÁ VÁLIDO PONER - PENDIENTES DE REVISIÓN -, YA QUE NO ES ACEPTADO POR EL SEGURO DE LA AGENCIA EN CASO DE RECLAMACIÓN.\*\*\***

Si no se siguen estas pautas, ODEM PROJECT, S.L., no se hará cargo de las roturas que no se gestionen conforme a lo indicado.

6. Condiciones de pago:

- **Pagaré, cheque, transferencia, recibo domiciliado, confirming**

El plazo máximo de pago, según ley vigente, es de 60 días desde fecha factura. El pago deberá ser efectuado dentro de los términos pactados, la falta y/o retraso del pago total o parcial, producirá el inmediato devengo de los intereses al porcentaje legal además de adeudar los gastos bancarios ocasionados.

La falta de pago de cualquier título de crédito autoriza a ODEM PROJECT, a interrumpir el servicio de suministro de mercancía.

7. Los pagos fraccionados y sujetos a negociación deberán tener un importe mínimo de 200€ que justifique la misma.

De no alcanzar el importe mínimo requerido se añadirá en factura un recargo en concepto de negociación bancaria de 2€ más IVA.

8. No estarán admitidas devoluciones de mercancía si no han sido acordadas con anterioridad por ODEM PROJECT.

En caso de aceptación de devolución los productos están embalados en las confecciones originales e íntegras, en caso contrario será rechazado.

8.1. En caso de devolución aceptada por ODEM PROJECT, el transporte debe ser a cargo del cliente.

8.2. Cualquier devolución, que respete todas las condiciones del punto 8, que se refiera a una factura de más un mes, solo podrá ser aceptada por el valor del 50% al de la venta efectuada.

9. Todos los artículos indicados en este catálogo están sujetos a la disponibilidad de ODEM PROJECT, que se reserva el derecho de efectuar modificaciones o de interrumpir la distribución en cualquier momento.

10. Los precios amparados en el presente catálogo pueden ser modificados sin obligación de preaviso, en función de la variación de los índices base, subida de la materia prima y/o costos de producción.



[www.odem.es](http://www.odem.es)